



Risco de Mercado

Patrimônio Líquido

PL Calculado	34.247.657,22
PL Informado	34.246.017,16
PL Calculado a Mercado	34.247.657,22

Value At Risk

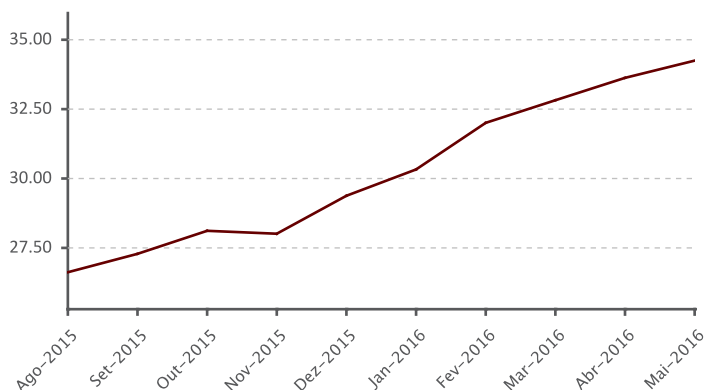
Value-at-Risk	116.949,24
Value-at-Risk (%)	0,3415

Parâmetros Para Cálculo Do VaR

Modelo	Non-Parametric
Nível de Confiança	95%
Horizonte de Tempo	21

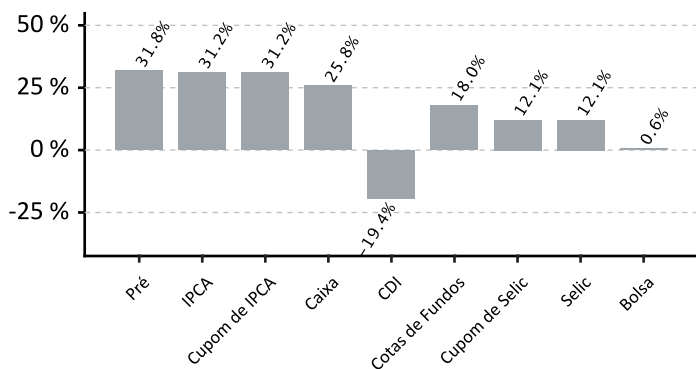
Evolução do PL

(em milhões)

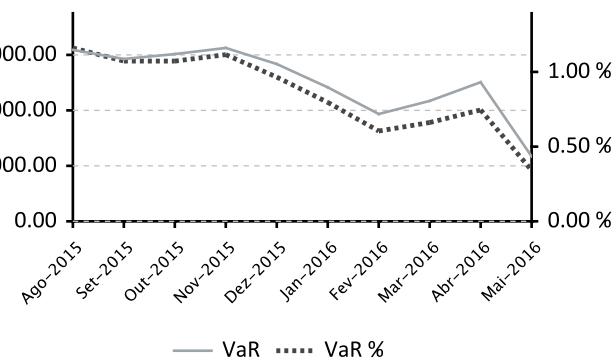


Distribuição Percentual da Carteira por Fator de Risco

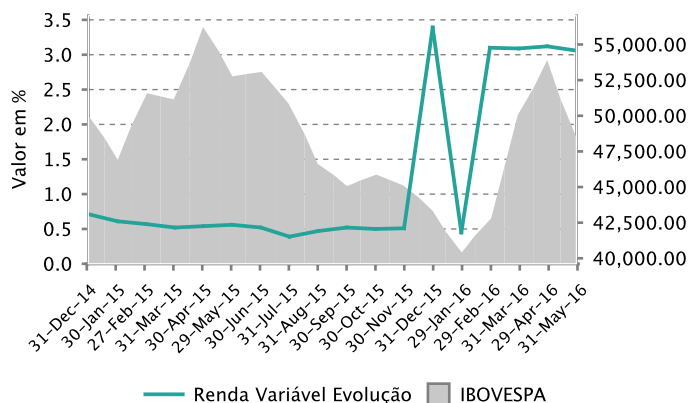
(% sobre PL Calculado)



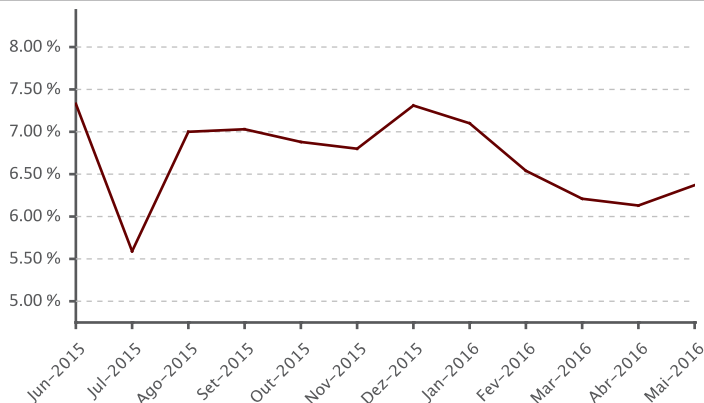
Evolução do VaR



Alocação em Renda Variável



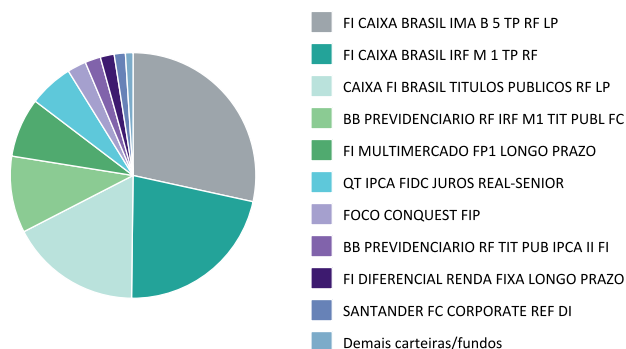
Evolução de Crédito Privado





Composição do Plano

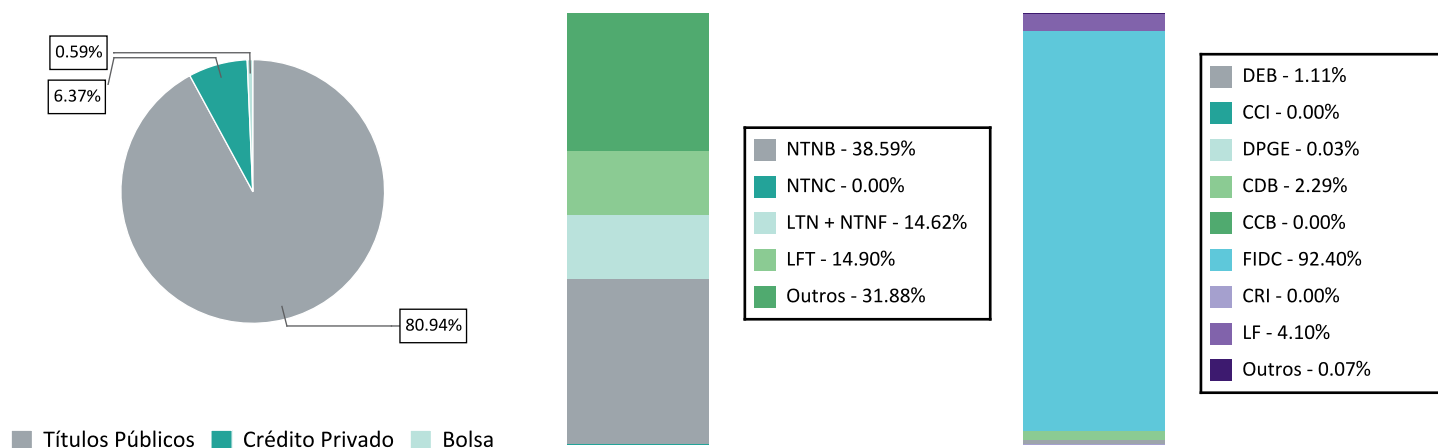
Book	Valor
FI CAIXA BRASIL IMA B 5 TP RF LP	9.737.220,45
FI CAIXA BRASIL IRF M 1 TP RF	7.452.313,70
CAIXA FI BRASIL TITULOS PUBLICOS RF LP	5.903.816,35
BB PREVIDENCIARIO RF IRF M1 TIT PUBL FC	3.457.347,21
FI MULTIMERCADO FP1 LONGO PRAZO	2.673.990,44
QT IPCA FIDC JUROS REAL-SENIOR	1.998.831,55
FOCO CONQUEST FIP	846.974,07
BB PREVIDENCIARIO RF TIT PUB IPCA II FI	703.845,49
FI DIFERENCIAL RENDA FIXA LONGO PRAZO	626.857,49
SANTANDER FC CORPORATE REF DI	502.331,13
Demais carteiras/fundos	342.489,29



Participação por Classe de Ativos

Fatores de Risco	%			Dur. Ativa (du)			Dur. Passiva (du)		
	31/05/2016	29/04/2016	31/03/2016	31/05/2016	29/04/2016	31/03/2016	31/05/2016	29/04/2016	31/03/2016
Bolsa	0,59%	0,60%	0,50%	-	-	-	-	-	-
CDI	(19,43)%	(28,29)%	(24,26)%	-	-	-	-	-	-
Caixa	25,80%	33,35%	29,87%	-	-	-	-	-	-
Cotas de Fundos	17,99%	18,30%	19,14%	-	-	-	-	-	-
Cupom de IPCA	31,24%	30,95%	31,22%	518,20	510,41	524,03	0,00	0,00	0,00
Cupom de Selic	12,06%	12,43%	12,75%	666,98	704,62	727,65	0,00	0,00	0,00
IPCA	31,24%	30,95%	31,22%	-	-	-	-	-	-
Pré	31,78%	32,67%	30,79%	123,48	148,42	117,99	279,27	1.056,66	1.077,88
Selic	12,06%	12,43%	12,75%	-	-	-	-	-	-

Alocação em Títulos Públicos e Privados





Maiores Exposições Consolidado 10+

Contraparte	MtM Info	MtM Info (%)
SECRETARIA TESOIRO NACIONAL	18.880.070,91	55,13
QT IPCA FUNDO INVEST DIREITOS	1.998.831,55	5,84
RANDON SA IMPLEMENTOS	46.958,18	0,14
BCO SANTANDER (BRASIL) SA	46.057,48	0,13
UNIPAR CARBOCLORO SA	45.474,36	0,13
BCO BRADESCO SA	32.950,43	0,10
CAIXA ECONOMICA FEDERAL CEF	31.582,46	0,09
EZ TEC EMPREENDIMENTOS	29.340,64	0,09
ENEL BRASIL S.A	27.716,75	0,08
KEPLER WEBER SA	24.444,63	0,07

Basiléia Emissores

Contraparte	Basiléia	MtM Info
BCO ALFA INVEST SA (EX BCO REAL	24,30	1.968,20
BCO DAYCOVAL SA	18,10	200,62
ITAUSA INVESTS ITAU SA	17,60	3.699,69
BCO BTG PACTUAL SA	17,50	519,32
BCO BRADESCO SA	16,80	32.950,43
BCO SANTANDER (BRASIL) SA	16,40	46.057,48
BCO BRASIL SA	16,20	4,30
CAIXA ECONOMICA FEDERAL CEF	16,10	31.582,46
BCO BMG SA	15,90	111,33
BCO SAFRA SA	15,40	26,03
BCO VOLKSWAGEN SA	14,90	3.639,16
BCO VOTORANTIM SA	14,30	19.408,80
BCO TOYOTA BRASIL SA	13,20	1.377,07

Exposições

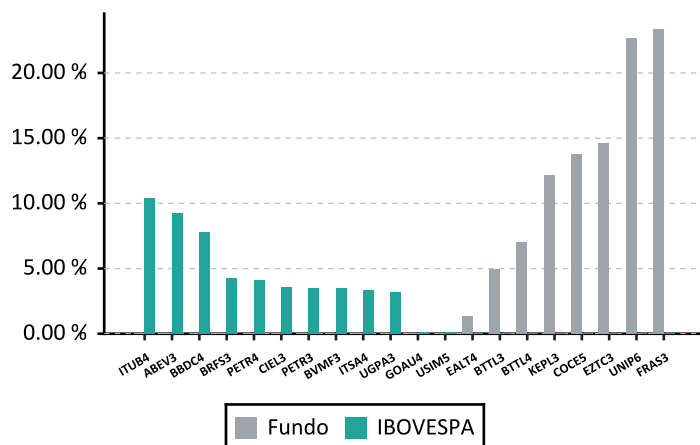
Exposição Individual (10+) / Total Ações

Deslocamento do Benchmark

ATIVO	FUNDO	IBOVESPA	Diferença	Rentabilidade
Positivos				
1 FRAS3	23,38%	-	-	(8,09)%
2 UNIP6	22,64%	-	-	3,09%
3 EZTC3	14,61%	-	-	5,39%
4 COCE5	13,80%	-	-	(0,88)%
5 KEPL3	12,17%	-	-	5,43%
6 BTTL4	7,05%	-	-	3,90%
7 BTTL3	4,98%	-	-	(0,77)%
8 EALT4	1,37%	-	-	0,00%
9 USIM5	0,00%	0,10%	(0,10)%	(33,20)%
10 GOAU4	0,00%	0,14%	(0,14)%	(33,68)%
Total	100,00%	0,24%	99,76%	

Negativos

1 ITUB4	0,00%	10,41%	(10,41)%	(11,58)%
2 ABEV3	0,00%	9,23%	(9,23)%	(1,44)%
3 BBDC4	0,00%	7,81%	(7,81)%	(11,90)%
4 BRFS3	0,00%	4,26%	(4,26)%	(7,17)%
5 PETR4	0,00%	4,12%	(4,12)%	(21,41)%
6 CIEL3	0,00%	3,54%	(3,54)%	(5,22)%
7 PETR3	0,00%	3,49%	(3,49)%	(23,29)%
8 BVMF3	0,00%	3,47%	(3,47)%	(6,79)%
9 ITSA4	0,00%	3,36%	(3,36)%	(9,31)%
10 UGPA3	0,00%	3,20%	(3,20)%	(5,76)%
Total	0,00%	52,89%	(52,89)%	

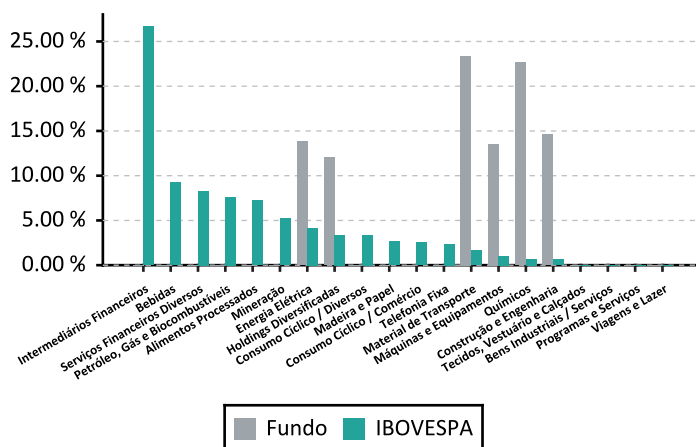




Exposição Setorial (10+)

Deslocamento do Benchmark

ATIVO	FUNDO	IBOVESPA	Diferença
Positivos			
1 Químicos	22,64%	0,68%	21,97%
2 Material de Transporte	23,38%	1,67%	21,71%
3 Construção e Engenharia	14,61%	0,61%	14,00%
4 Máquinas e Equipamentos	13,54%	1,02%	12,52%
5 Energia Elétrica	13,80%	4,16%	9,64%
6 Holdings Diversificadas	12,03%	3,39%	8,64%
7 Viagens e Lazer	0,00%	0,00%	0,00%
8 Programas e Serviços	0,00%	0,00%	0,00%
9 Bens Industriais / Serviços	0,00%	0,00%	0,00%
10 Tecidos, Vestuário e Calçados	0,00%	0,00%	0,00%
Total	100,00%	11,53%	88,47%
Negativos			
1 Intermediários Financeiros	0,00%	26,68%	(26,68)%
2 Bebidas	0,00%	9,23%	(9,23)%
3 Serviços Financeiros Diversos	0,00%	8,31%	(8,31)%
4 Petróleo, Gás e Biocombustíveis	0,00%	7,60%	(7,60)%
5 Alimentos Processados	0,00%	7,22%	(7,22)%
6 Mineração	0,00%	5,24%	(5,24)%
7 Consumo Cíclico / Diversos	0,00%	3,38%	(3,38)%
8 Madeira e Papel	0,00%	2,66%	(2,66)%
9 Consumo Cíclico / Comércio	0,00%	2,53%	(2,53)%
10 Telefonia Fixa	0,00%	2,38%	(2,38)%
Total	0,00%	75,24%	(75,24)%





Aquisições durante o Mês

Títulos Privados

Produto	Emissor	Inf.	Taxa	(%)	Vencimento	Rating	Agência	Fundo de Origem
CDB_cdi - BVKW	BVKW	1.480,75	0,00	105.00	31/05/2017	brAA-	SP	SANTANDER FI II REFERENCIADO DI

Títulos Públicos

Produto	Inf.	Tx. Média	Tx. ANBIMA	Vencimento	Fundo de Origem
NTNB	294,32	6,00	6,26	15/05/2055	SANT FI IMA B TITULOS PUBLICOS RF LP
NTNB	2.247,71	6,04	6,27	15/08/2050	SANT FI IMA B TITULOS PUBLICOS RF LP
NTNB	1.209,88	6,08	6,31	15/05/2045	SANT FI IMA B TITULOS PUBLICOS RF LP
NTNB	1.470,08	6,01	6,19	15/08/2040	SANT FI IMA B TITULOS PUBLICOS RF LP
NTNB	161,70	5,94	6,23	15/05/2035	SANT FI IMA B TITULOS PUBLICOS RF LP
NTNB	136,90	6,03	6,17	15/08/2030	SANT FI IMA B TITULOS PUBLICOS RF LP
NTNB	570,48	6,11	6,18	15/08/2026	SANT FI IMA B TITULOS PUBLICOS RF LP
NTNB	738,17	6,02	6,15	15/08/2024	SANT FI IMA B TITULOS PUBLICOS RF LP
NTNB	799,76	6,01	6,24	15/05/2023	SANT FI IMA B TITULOS PUBLICOS RF LP
NTNB	1.410,45	6,10	6,29	15/08/2022	SANT FI IMA B TITULOS PUBLICOS RF LP
NTNB	2.320,57	6,02	6,30	15/05/2021	SANT FI IMA B TITULOS PUBLICOS RF LP
NTNB	643.401,41	6,02	6,30	15/05/2021	FI CAIXA BRASIL IMA B 5 TP RF LP
NTNB	929,60	6,04	6,29	15/08/2020	SANT FI IMA B TITULOS PUBLICOS RF LP
NTNB	49.770,27	6,04	6,29	15/08/2020	FI CAIXA BRASIL IMA B 5 TP RF LP
NTNB	1.199,17	6,03	6,29	15/05/2019	SANT FI IMA B TITULOS PUBLICOS RF LP
NTNB	200.472,88	6,03	6,29	15/05/2019	FI CAIXA BRASIL IMA B 5 TP RF LP
NTNB	1.075,98	6,08	6,39	15/08/2018	SANT FI IMA B TITULOS PUBLICOS RF LP
NTNB	75.356,04	6,08	6,39	15/08/2018	FI CAIXA BRASIL IMA B 5 TP RF LP
LTN	31.042,08	12,76	12,85	01/04/2018	SANTANDER FI II REFERENCIADO DI
LTN	1.132.620,52	13,16	13,11	01/07/2017	FI CAIXA BRASIL IRF M 1 TP RF
NTNB	809,05	6,02	6,53	15/05/2017	SANT FI IMA B TITULOS PUBLICOS RF LP
NTNB	52.602,83	6,02	6,53	15/05/2017	FI CAIXA BRASIL IMA B 5 TP RF LP
LTN	94.726,89	13,40	13,35	01/04/2017	FI CAIXA BRASIL IRF M 1 TP RF
LTN	638.999,34	13,68	13,65	01/01/2017	FI CAIXA BRASIL IRF M 1 TP RF
NTNF	943.490,61	13,71	13,69	01/01/2017	FI CAIXA BRASIL IRF M 1 TP RF
NTNF	233.087,81	13,71	13,69	01/01/2017	BB IRF M 1 FI DE RENDA FIXA
LTN	190.622,96	14,00	13,99	01/10/2016	FI CAIXA BRASIL IRF M 1 TP RF
NTNB	230.924,15	8,29	9,35	15/08/2016	CAIXA FI BRASIL TITULOS PUBLICOS RF LP
NTNB	1.421,96	8,29	9,35	15/08/2016	SANT FI IMA B TITULOS PUBLICOS RF LP
NTNB	58.321,53	8,29	9,35	15/08/2016	FI CAIXA BRASIL IMA B 5 TP RF LP
LTN	53.791,48	14,14	14,14	01/07/2016	FI CAIXA BRASIL IRF M 1 TP RF
LTN	67.065,32	14,14	14,14	01/07/2016	BB IRF M 1 FI DE RENDA FIXA

Alterações de Ratings



SANTAFEPREV PLANO CONSOLIDADO

31/Mai/2016

Produto	Contraparte	Agência	Rating Anterior	Rating Atual	Emissor/Emissão	Fundo de Origem
LF CDI - SANB	BCO SANTANDER (BRASIL) SA	MOODY	Aa1.br	Aaa.br	Emissão	SANTANDER FI II REFERENCIADO DI
LF CDI - SANB	BCO SANTANDER (BRASIL) SA	MOODY	Aa1.br	Aaa.br	Emissão	SANTANDER FI II REFERENCIADO DI
LF CDI - SANB	BCO SANTANDER (BRASIL) SA	MOODY	Aa1.br	Aaa.br	Emissão	SANTANDER FI II REFERENCIADO DI
LF CDI - SANB	BCO SANTANDER (BRASIL) SA	MOODY	Aa1.br	Aaa.br	Emissão	SANTANDER FI II REFERENCIADO DI
LF CDI - ZXSZ	BCO VOTORANTIM SA	MOODY	Aa2.br	Aa3.br	Emissão	SANTANDER FI II REFERENCIADO DI
LF CDI - ZXSZ	BCO VOTORANTIM SA	FR	AA+(bra)	AA-(bra)	Emissão	SANTANDER FI II REFERENCIADO DI

Debêntures

Produto	Contraparte	Agência	Rating Anterior	Rating Atual	Emissor/Emissão	Fundo de Origem
ANHB14	CONCESSIONARIA SISTEMA	MOODY	Aa2.br	Aa1.br	Emissão	SANTANDER FI II REFERENCIADO DI
CMTR13	CEMIG GERACAO TRANSMISSAO SA	MOODY	A2.br	A1.br	Emissão	SANTANDER FI II REFERENCIADO DI
CSNA15	CIA SIDERURGICA NACIONAL	MOODY	B2.br	B3.br	Emissão	SANTANDER FI II REFERENCIADO DI
CSNA15	CIA SIDERURGICA NACIONAL	FR	BBB-(bra)	BB-(bra)	Emissão	SANTANDER FI II REFERENCIADO DI
CSNA15	CIA SIDERURGICA NACIONAL	MOODY	B2.br	B3.br	Emissão	SANTANDER FI II REFERENCIADO DI
CSNA15	CIA SIDERURGICA NACIONAL	FR	BBB-(bra)	BB-(bra)	Emissão	SANTANDER FI II REFERENCIADO DI
CSNA15	CIA SIDERURGICA NACIONAL	MOODY	B2.br	B3.br	Emissão	SANTANDER FI II REFERENCIADO DI
CSNA15	CIA SIDERURGICA NACIONAL	FR	BBB-(bra)	BB-(bra)	Emissão	SANTANDER FI II REFERENCIADO DI
DASA14	DIAGNOSTICOS AMERICA SA	FR	AA(bra)	AA+(bra)	Emissão	SANTANDER FI II REFERENCIADO DI
GEPA14	DUKE ENERGY INTERNATIONAL	MOODY	Aa2.br	Aa1.br	Emissão	SANTANDER FI II REFERENCIADO DI
TAE13	TRANSMISSORA ALIANCA ENERGIA	SP	brAAA	brAA-	Emissão	SANTANDER FI II REFERENCIADO DI
TIET13	AES TIETE ENERGIA SA	MOODY	Aa2.br	Aa1.br	Emissão	SANTANDER FI II REFERENCIADO DI
TIET14	AES TIETE ENERGIA SA	MOODY	-	Aa1.br	Emissão	JMALUCELLI EXECUTIVO FI REF DI