



### Risco de Mercado

#### Patrimônio Líquido

PL Calculado	23.951.825,81
PL Informado	23.951.629,97
PL Calculado a Mercado	23.951.825,81

#### Value At Risk

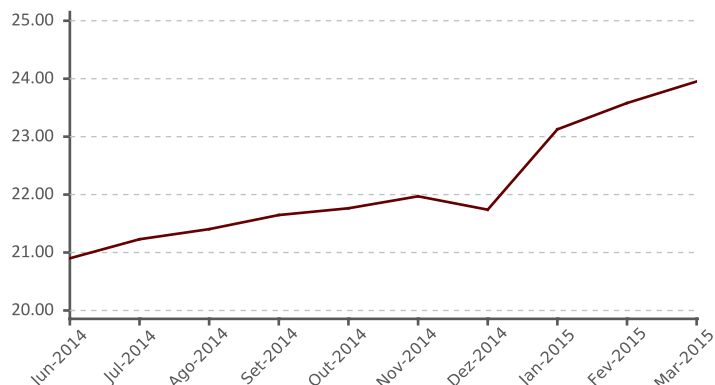
Value-at-Risk	126.377,15
Value-at-Risk (%)	0,5276

#### Parâmetros Para Cálculo Do VaR

Modelo	Non-Parametric
Nível de Confiança	95%
Horizonte de Tempo	21

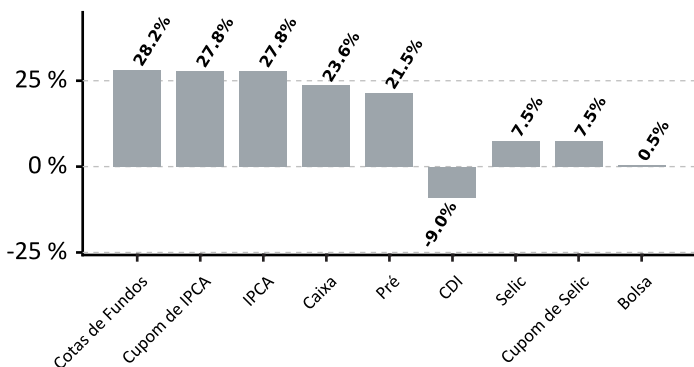
#### Evolução do PL

(em milhões)

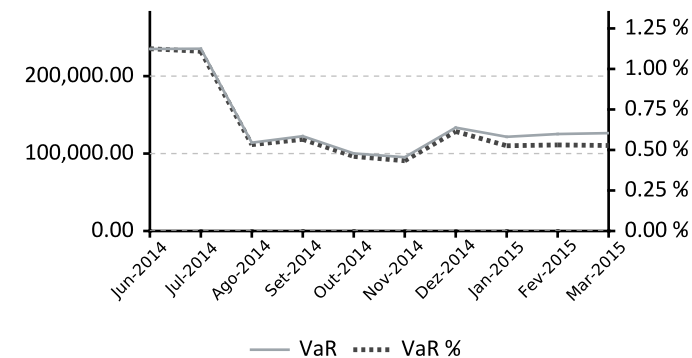


### Distribuição Percentual da Carteira por Fator de Risco

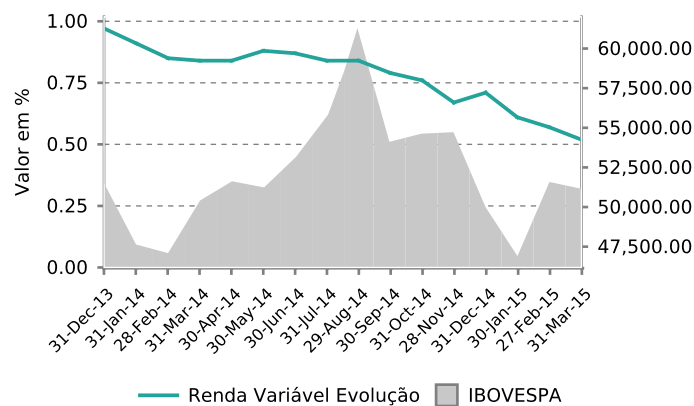
(% sobre PL Calculado)



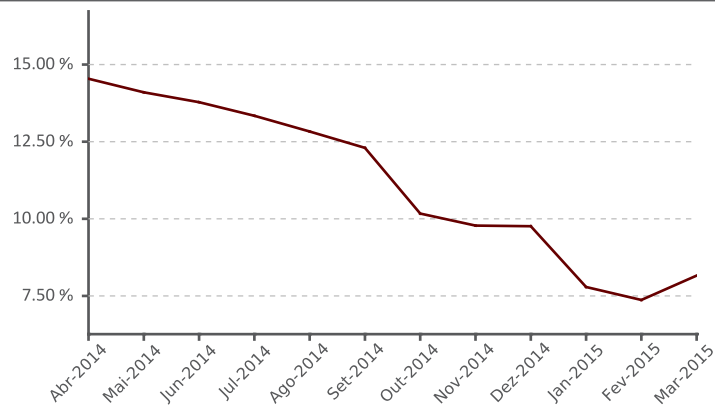
### Evolução do VaR



### Alocação em Renda Variável



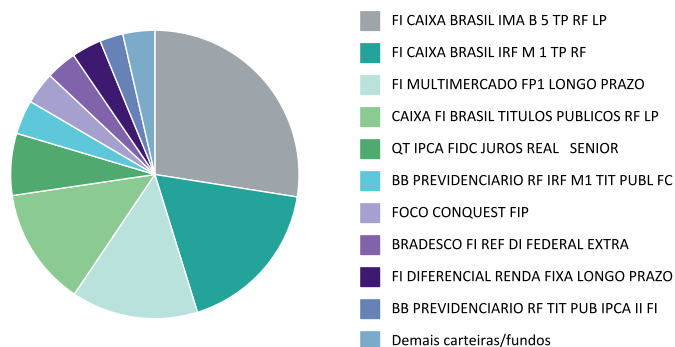
### Evolução de Crédito Privado





### Composição do Plano

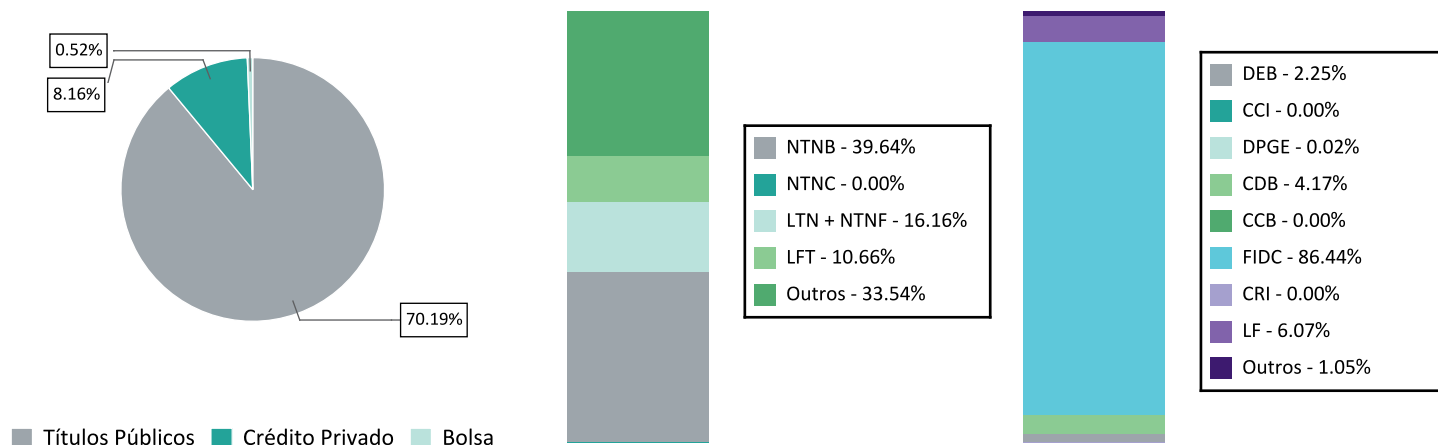
Book	Valor
FI CAIXA BRASIL IMA B 5 TP RF LP	6.586.314,47
FI CAIXA BRASIL IRF M 1 TP RF	4.245.226,49
FI MULTIMERCADO FP1 LONGO PRAZO	3.403.126,35
CAIXA FI BRASIL TITULOS PUBLICOS RF LP	3.169.271,19
QT IPCA FIDC JUROS REAL SENIOR	1.664.260,58
BB PREVIDENCIARIO RF IRF M1 TIT PUBL FC	916.592,46
FOCO CONQUEST FIP	860.130,58
BRANDESCO FI REF DI FEDERAL EXTRA	825.200,88
FI DIFERENCIAL RENDA FIXA LONGO PRAZO	799.637,12
BB PREVIDENCIARIO RF TIT PUB IPCA II FI	626.174,66
Demais carteiras/fundos	855.695,19



### Participação por Classe de Ativos

Fatores de Risco	(%)			Dur. Ativa (du)			Dur. Passiva (du)		
	31/03/2015	27/02/2015	30/01/2015	31/03/2015	27/02/2015	30/01/2015	31/03/2015	27/02/2015	30/01/2015
Bolsa	0,52%	0,57%	0,61%	-	-	-	-	-	-
CDI	(9,03)%	(11,53)%	(10,63)%	-	-	-	-	-	-
Caixa	23,58%	24,19%	23,25%	-	-	-	-	-	-
Cotas de Fundos	28,19%	29,25%	30,03%	-	-	-	-	-	-
Cupom de IPCA	27,83%	27,80%	28,23%	554,00	568,96	574,42	0,00	0,00	0,00
Cupom de Selic	7,48%	8,02%	8,88%	876,51	754,29	762,52	0,00	0,00	0,00
IPCA	27,83%	27,80%	28,23%	-	-	-	-	-	-
Pré	21,49%	21,72%	19,69%	123,58	146,69	164,65	476,56	1.465,68	1.491,54
Selic	7,48%	8,02%	8,88%	-	-	-	-	-	-

### Alocação em Títulos Públicos e Privados





### Maiores Exposições Consolidado 10+

Contraparte	MtM Calc	MtM Calc (%)
SECRETARIA TESOIRO NACIONAL	11.171.729,72	46,64
QT IPCA FUNDO INVEST DIREITOS	1.664.260,58	6,95
BCO SANTANDER (BRASIL) SA	62.919,75	0,26
CAIXA ECONOMICA FEDERAL CEF	50.436,88	0,21
BCO VOTORANTIM SA	30.302,75	0,13
UNIPAR CARBOCLORO SA	26.108,71	0,11
HSBC BANK BRASIL SA BANCO	24.726,61	0,10
RANDON SA IMPLEMENTOS	22.365,84	0,09
FUNDO INVEST DIREITOS	21.861,66	0,09
IGUATEMI EMPRESA SHOPPING	17.223,19	0,07

### Basiléia Emissores Crédito Privado

Contraparte	Basiléia
BCO ALFA INVEST SA (EX BCO REAL	19,80
BCO DAYCOVAL SA	17,80
BCO CREDIT AGRICOLE BRASIL SA	17,80
BCO BTG PACTUAL SA	17,50
BCO SANTANDER (BRASIL) SA	17,50
ITAUSA INVESTS ITAU SA	16,90
BCO BRADESCO SA	16,50
BCO BRASIL SA	16,10
CAIXA ECONOMICA FEDERAL CEF	16,10
BRB BCO BRASILIA SA	15,30
BCO VOTORANTIM SA	15,00
BCO VOLKSWAGEN SA	14,90
BCO ABC BRASIL SA (EX BCO ABC ROMA	14,40
BCO SAFRA SA	14,00
BCO INDL COML SA BICBANCO	13,60
BCO TOYOTA BRASIL SA	13,20
BCO BNP PARIBAS BRASIL SA	13,10
BCO INDUSVAL SA	13,10
HSBC BANK BRASIL SA BANCO	13,10

## Exposições

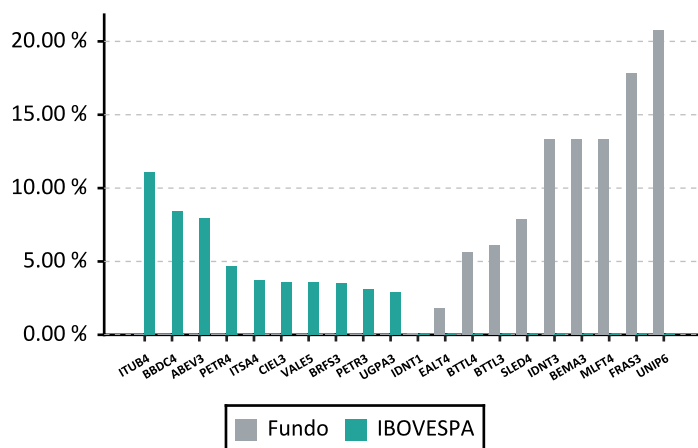
### Exposição Individual (10+) / Total Ações

#### Deslocamento do Benchmark

ATIVO	FUNDO	IBOVESPA	Diferença	Rentabilidade
<b>Positivos</b>				
1 UNIP6	20,78%	0,00%	20,78%	0,48%
2 FRAS3	17,80%	0,00%	17,80%	(21,79)%
3 MLFT4	13,32%	0,00%	13,32%	(7,63)%
4 BEMA3	13,32%	0,00%	13,32%	(8,36)%
5 IDNT3	13,31%	0,00%	13,31%	(1,86)%
6 SLED4	7,84%	0,00%	7,84%	33,49%
7 BTTL3	6,09%	0,00%	6,09%	(2,13)%
8 BTTL4	5,65%	0,00%	5,65%	(2,33)%
9 EALT4	1,81%	0,00%	1,81%	(0,06)%
10 IDNT1	0,08%	0,00%	0,08%	100,00%
<b>Total</b>	<b>100,00%</b>	<b>0,00%</b>	<b>100,00%</b>	

#### Negativos

1 ITUB4	0,00%	11,09%	(11,09)%	(3,22)%
2 BBDC4	0,00%	8,40%	(8,40)%	(5,26)%
3 ABEV3	0,00%	7,92%	(7,92)%	1,10%
4 PETR4	0,00%	4,64%	(4,64)%	1,67%
5 ITSA4	0,00%	3,69%	(3,69)%	(0,94)%
6 CIEL3	0,00%	3,59%	(3,59)%	3,35%
7 VALES	0,00%	3,57%	(3,57)%	(16,53)%
8 BRFS3	0,00%	3,51%	(3,51)%	(1,75)%
9 PETR3	0,00%	3,07%	(3,07)%	1,05%
10 UGPA3	0,00%	2,88%	(2,88)%	10,14%
<b>Total</b>	<b>0,00%</b>	<b>52,36%</b>	<b>(52,36)%</b>	

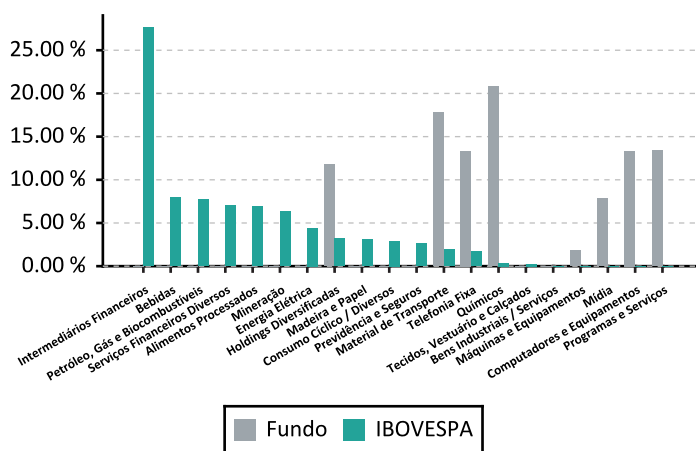




### Exposição Setorial (10+)

#### Deslocamento do Benchmark

ATIVO	FUNDO	IBOVESPA	Diferença
<b>Positivos</b>			
1 Químicos	20,78%	0,35%	20,43%
2 Material de Transporte	17,80%	1,93%	15,87%
3 Programas e Serviços	13,39%	0,00%	13,39%
4 Computadores e Equipamentos	13,32%	0,00%	13,32%
5 Telefonia Fixa	13,32%	1,73%	11,60%
6 Holdings Diversificadas	11,74%	3,17%	8,57%
7 Mídia	7,84%	0,00%	7,84%
8 Máquinas e Equipamentos	1,81%	0,00%	1,81%
9 Bens Industriais / Serviços	0,00%	0,00%	0,00%
10 Tecidos, Vestuário e Calçados	0,00%	0,25%	(0,25)%
<b>Total</b>	<b>100,00%</b>	<b>7,43%</b>	<b>92,57%</b>
<b>Negativos</b>			
1 Intermediários Financeiros	0,00%	27,65%	(27,65)%
2 Bebidas	0,00%	7,92%	(7,92)%
3 Petróleo, Gás e Biocombustíveis	0,00%	7,71%	(7,71)%
4 Serviços Financeiros Diversos	0,00%	7,00%	(7,00)%
5 Alimentos Processados	0,00%	6,88%	(6,88)%
6 Mineração	0,00%	6,35%	(6,35)%
7 Energia Elétrica	0,00%	4,42%	(4,42)%
8 Madeira e Papel	0,00%	3,08%	(3,08)%
9 Consumo Cíclico / Diversos	0,00%	2,93%	(2,93)%
10 Previdência e Seguros	0,00%	2,63%	(2,63)%
<b>Total</b>	<b>0,00%</b>	<b>76,57%</b>	<b>(76,57)%</b>





## Aquisições durante o Mês

## Títulos Privados

Produto	Emissor	Inf.	Taxa	(%)	Vencimento	Rating	Agência	Fundo de Origem
CDB_cdi	BESP	192,04	0,00	105.00	18/07/2016	AA+(bra)	FR	SANTANDER FI REFERENCIADO DI
LF_CDI	BMBR	3.646,95	0,00	107.00	28/09/2017	brAA	SP	SANTANDER FI REFERENCIADO DI
LF_CDI	BMBR	3.720,34	0,00	107.00	28/09/2017	brAA	SP	SANTANDER FI REFERENCIADO DI
LF_CDI	BMBR	1.907,38	0,00	107.25	02/04/2018	brAA	SP	SANTANDER FI REFERENCIADO DI
LF_CDI	BMBR	3.649,71	0,00	107.25	02/04/2018	brAA	SP	SANTANDER FI REFERENCIADO DI
LF_CDI	BMBR	1.905,94	0,00	107.00	28/09/2017	brAA	SP	SANTANDER FI REFERENCIADO DI
LF_CDI	BMBR	3.579,96	0,00	107.25	02/04/2018	brAA	SP	SANTANDER FI REFERENCIADO DI

## Títulos Públicos

Produto	Inf.	Tx. Média	Tx. ANBIMA	Vencimento	Fundo de Origem
NTNB	206,77	6,42	6,40	15/05/2055	SANT FI IMA B TITULOS PUBLICOS RF LP
NTNB	21,74	6,43	6,39	15/08/2024	SANT FI IMA B TITULOS PUBLICOS RF LP
NTNB	2.427,91	6,09	6,37	15/08/2022	SANT FI IMA B TITULOS PUBLICOS RF LP
NTNB	94,65	6,10	6,39	15/05/2019	SANT FI IMA B TITULOS PUBLICOS RF LP
NTNB	226.717,51	6,10	6,39	15/05/2019	FI CAIXA BRASIL IMA B 5 TP RF LP
NTNB	139,41	6,10	6,37	15/08/2018	SANT FI IMA B TITULOS PUBLICOS RF LP
NTNB	79.943,12	6,10	6,37	15/08/2018	FI CAIXA BRASIL IMA B 5 TP RF LP
NTNB	2.318,37	5,60	6,17	15/05/2017	SANT FI IMA B TITULOS PUBLICOS RF LP
NTNB	51.891,44	5,95	6,36	15/08/2016	CAIXA FI BRASIL TITULOS PUBLICOS RF LP
NTNB	754,92	5,95	6,36	15/08/2016	SANT FI IMA B TITULOS PUBLICOS RF LP
NTNB	225.099,83	5,95	6,36	15/08/2016	FI CAIXA BRASIL IMA B 5 TP RF LP
LTN	249.426,80	13,75	13,52	01/04/2016	FI CAIXA BRASIL IRF M 1 TP RF
LTN	4.941,28	13,75	13,52	01/04/2016	BB TOP IRF M 1 FI DE RENDA FIXA
LTN	56.637,02	13,39	13,47	01/01/2016	FI CAIXA BRASIL IRF M 1 TP RF
LTN	9.109,37	13,39	13,35	01/10/2015	FI CAIXA BRASIL IRF M 1 TP RF
LTN	14.242,69	12,96	12,95	01/07/2015	FI CAIXA BRASIL IRF M 1 TP RF
NTNB	27.471,27	6,00	1,00	15/05/2015	FI CAIXA BRASIL IMA B 5 TP RF LP
LTN	76.533,73	12,67	12,71	01/04/2015	CAIXA FI BRASIL TITULOS PUBLICOS RF LP
LTN	24.205,57	12,67	12,71	01/04/2015	FI CAIXA BRASIL IRF M 1 TP RF

## Alterações de Ratings

## Títulos Privados

Produto	Contraparte	Agência	Rating Anterior	Rating Atual	Emissor/Emissão	Fundo de Origem
DPGE_cdi	BRB BCO BRASILIA SA	SP	brA-1	brA-2	Emissão	JMALUCCELLI EXECUTIVO FI REFERENCIADO DI

## Debêntures

Produto	Contraparte	Agência	Rating Anterior	Rating Atual	Emissor/Emissão	Fundo de Origem
CSNA15	CIA SIDERURGICA NACIONAL	SP	brAA	brAA-	Emissão	SANTANDER FI REFERENCIADO DI
CSNA15	CIA SIDERURGICA NACIONAL	SP	brAA	brAA-	Emissão	SANTANDER FI REFERENCIADO DI