



Risco de Mercado

Patrimônio Líquido

PL Calculado	26.623.090,72
PL Informado	26.622.150,55
PL Calculado a Mercado	26.623.090,72

Value At Risk

Value-at-Risk	308.990,59
Value-at-Risk (%)	1,1606

Parâmetros Para Cálculo Do VaR

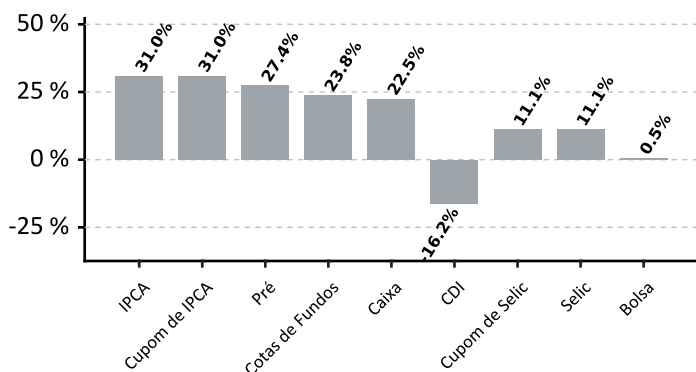
Modelo	Non-Parametric
Nível de Confiança	95%
Horizonte de Tempo	21

BVaR (%)

BVaR - 70_IMA-B+30_CDI	2,3517
BVaR - Ibovespa Carteira Aberta	7,5645

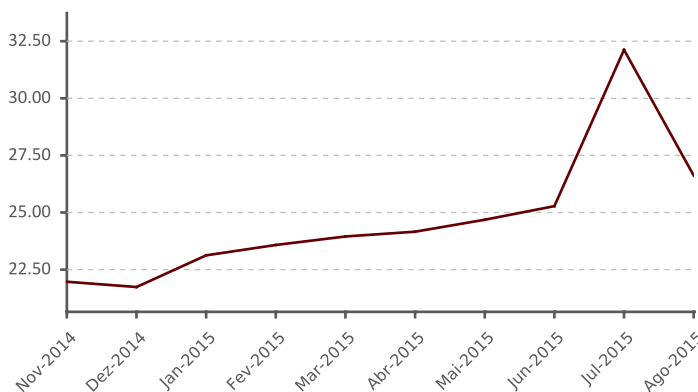
Distribuição Percentual da Carteira por Fator de Risco

(% sobre PL Calculado)

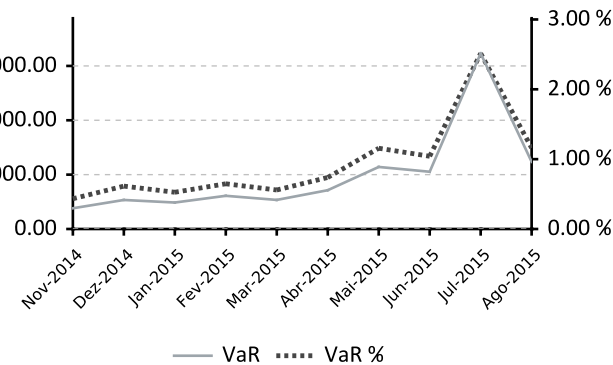


Evolução do PL

(em milhões)



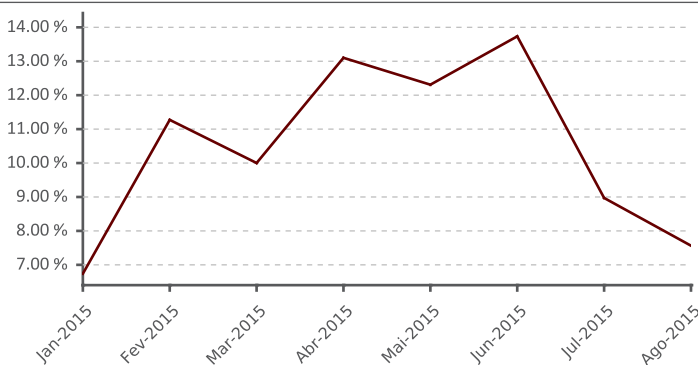
Evolução do VaR



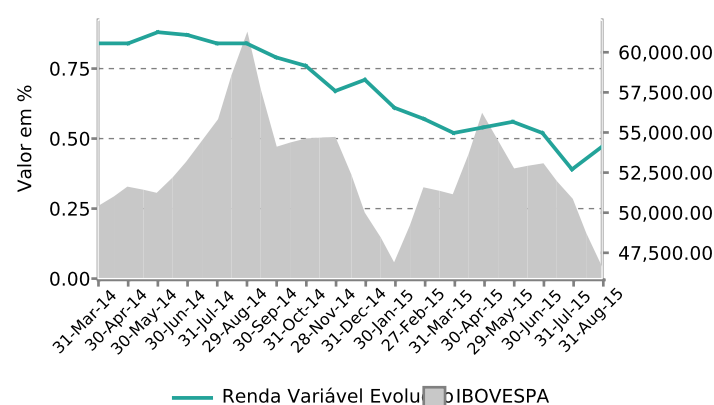
Evolução do BVaR (%) Renda Fixa



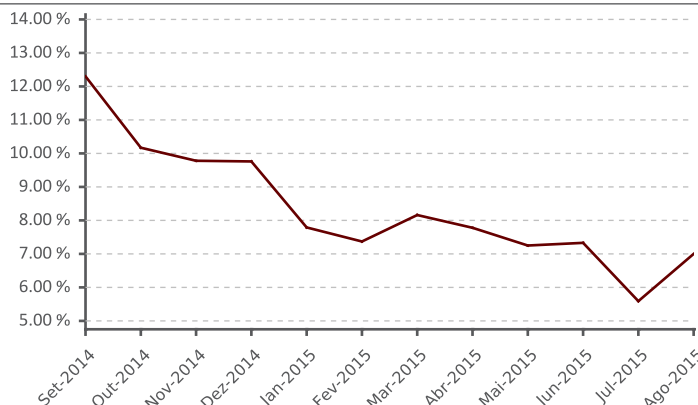
Evolução do BVaR (%) Renda Variável



Alocação em Renda Variável



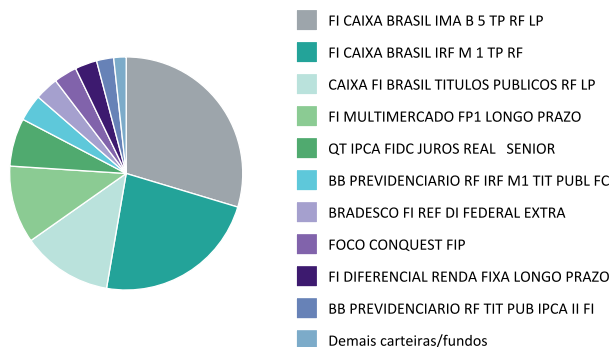
Evolução de Crédito Privado





Composição do Plano

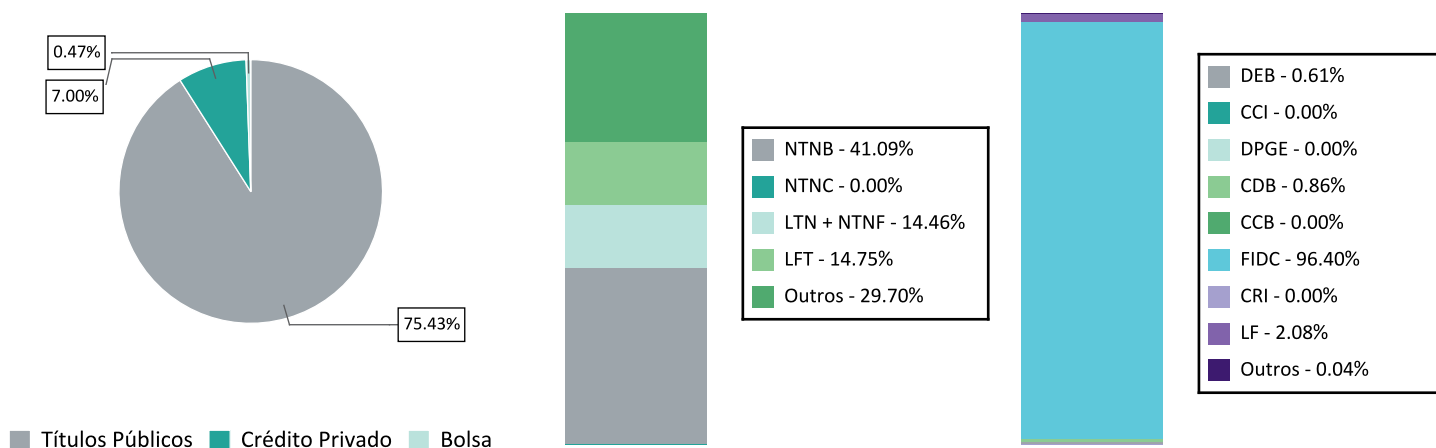
Book	Valor
FI CAIXA BRASIL IMA B 5 TP RF LP	7.895.002,42
FI CAIXA BRASIL IRF M 1 TP RF	6.136.468,58
CAIXA FI BRASIL TITULOS PUBLICOS RF LP	3.335.999,72
FI MULTIMERCADO FP1 LONGO PRAZO	2.869.737,01
QT IPCA FIDC JUROS REAL SENIOR	1.773.527,50
BB PREVIDENCIARIO RF IRF M1 TIT PUBL FC	985.215,47
BRADESCO FI REF DI FEDERAL EXTRA	869.139,94
FOCO CONQUEST FIP	854.809,62
FI DIFERENCIAL RENDA FIXA LONGO PRAZO	812.331,55
BB PREVIDENCIARIO RF TIT PUB IPCA II FI	632.062,55
Demais carteiras/fundos	457.856,19



Participação por Classe de Ativos

Fatores de Risco	(%)			Dur. Ativa (du)			Dur. Passiva (du)		
	31/08/2015	31/07/2015	30/06/2015	31/08/2015	31/07/2015	30/06/2015	31/08/2015	31/07/2015	30/06/2015
Bolsa	0,47%	0,39%	0,52%	-	-	-	-	-	-
CDI	(16,20)%	(13,52)%	(13,04)%	-	-	-	-	-	-
Caixa	22,46%	19,37%	21,62%	-	-	-	-	-	-
Cotas de Fundos	23,79%	38,39%	24,93%	-	-	-	-	-	-
Cupom de IPCA	31,00%	25,27%	28,09%	682,20	590,56	627,20	0,00	0,00	0,00
Cupom de Selic	11,13%	8,19%	9,41%	831,63	791,37	831,66	0,00	0,00	0,00
IPCA	31,00%	25,27%	28,09%	-	-	-	-	-	-
Pré	27,38%	21,93%	28,49%	127,97	146,70	139,83	1.134,86	1.158,42	298,79
Selic	11,13%	8,19%	9,41%	-	-	-	-	-	-

Alocação em Títulos Públicos e Privados





Maiores Exposições Consolidado 10+

Contraparte	MtM Info	MtM Info (%)
SECRETARIA TESOURO NACIONAL	14.116.992,18	53,03
QT IPCA FUNDO INVEST DIREITOS	1.773.527,50	6,66
UNIPAR CARBOCLORO SA	32.518,61	0,12
BATTISTELLA ADMINISTRACAO	26.888,77	0,10
RANDON SA IMPLEMENTOS	24.728,05	0,09
FUNDO INVEST DIREITOS	21.293,28	0,08
BCO SANTANDER (BRASIL) SA	18.711,36	0,07
AMPLA INVESTS SERVICOS SA	18.684,72	0,07
CAIXA ECONOMICA FEDERAL CEF	14.116,19	0,05
IGUATEMI EMPRESA SHOPPING	13.905,78	0,05

Basiléia Emissores

Contraparte	Basiléia	MtM Info
BCO ALFA INVEST SA (EX BCO REAL	19,80	730,07
BCO DAYCOVAL SA	17,80	10,03
BCO BTG PACTUAL SA	17,50	534,30
BCO SANTANDER (BRASIL) SA	17,50	18.711,36
ITAUSA INVESTS ITAU SA	16,90	2.015,10
BCO BRADESCO SA	16,50	3.550,86
BCO BRASIL SA	16,10	0,89
CAIXA ECONOMICA FEDERAL CEF	16,10	14.116,19
BRB BCO BRASILIA SA	15,30	3,47
BCO VOTORANTIM SA	15,00	7.296,28
BCO VOLKSWAGEN SA	14,90	1.267,71
BCO SAFRA SA	14,00	678,04
BCO INDL COML SA BICBANCO	13,60	165,08
BCO TOYOTA BRASIL SA	13,20	291,70
BCO BNP PARIBAS BRASIL SA	13,10	282,21
HSBC BANK BRASIL SA BANCO	13,10	5.946,03

Exposições

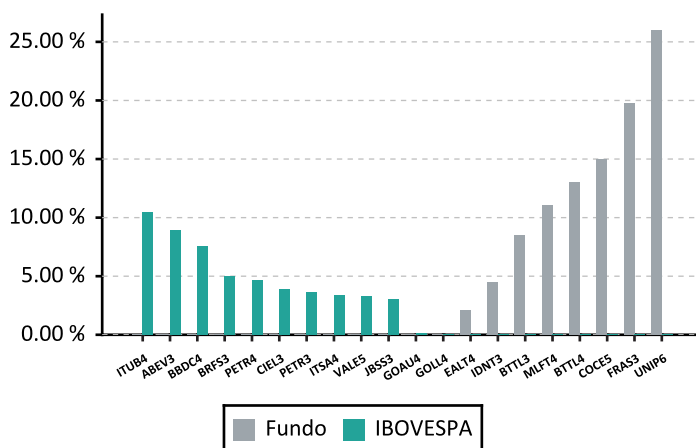
Exposição Individual (10+) / Total Ações

Deslocamento do Benchmark

ATIVO	FUNDO	IBOVESPA	Diferença	Rentabilidade
Positivos				
1 UNIP6	26,02%	0,00%	26,02%	(4,23)%
2 FRAS3	19,79%	0,00%	19,79%	2,54%
3 COCE5	14,95%	0,00%	14,95%	(4,90)%
4 BTTL4	13,01%	0,00%	13,01%	(1,85)%
5 MLFT4	11,08%	0,00%	11,08%	(13,27)%
6 BTTL3	8,51%	0,00%	8,51%	(10,45)%
7 IDNT3	4,52%	0,00%	4,52%	(15,82)%
8 EALT4	2,13%	0,00%	2,13%	(3,78)%
9 GOLL4	0,00%	0,06%	(0,06)%	(26,76)%
10 GOAU4	0,00%	0,11%	(0,11)%	(13,33)%
Total	100,01%	0,17%	99,84%	

Negativos

1 ITUB4	0,00%	10,48%	(10,48)%	(11,69)%
2 ABEV3	0,00%	8,94%	(8,94)%	(1,90)%
3 BBDC4	0,00%	7,54%	(7,54)%	(15,45)%
4 BRFS3	0,00%	4,98%	(4,98)%	(3,27)%
5 PETR4	0,00%	4,69%	(4,69)%	(12,48)%
6 CIEL3	0,00%	3,91%	(3,91)%	(12,30)%
7 PETR3	0,00%	3,59%	(3,59)%	(8,29)%
8 ITSA4	0,00%	3,33%	(3,33)%	(12,35)%
9 VALES	0,00%	3,32%	(3,32)%	(3,41)%
10 JBSS3	0,00%	3,03%	(3,03)%	(8,18)%
Total	0,00%	53,81%	(53,81)%	

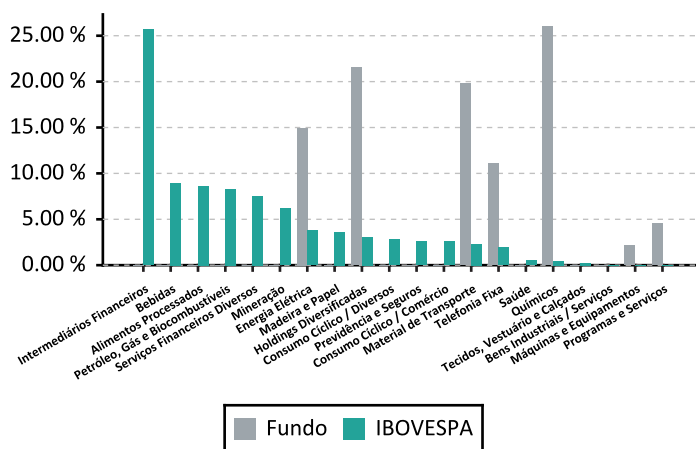




Exposição Setorial (10+)

Deslocamento do Benchmark

ATIVO	FUNDO	IBOVESPA	Diferença
Positivos			
1 Químicos	26,02%	0,46%	25,56%
2 Holdings Diversificadas	21,51%	3,09%	18,43%
3 Material de Transporte	19,78%	2,32%	17,46%
4 Energia Elétrica	14,95%	3,77%	11,18%
5 Telefonia Fixa	11,08%	1,93%	9,15%
6 Programas e Serviços	4,52%	0,00%	4,52%
7 Máquinas e Equipamentos	2,13%	0,00%	2,13%
8 Bens Industriais / Serviços	0,00%	0,00%	0,00%
9 Tecidos, Vestuário e Calçados	0,00%	0,23%	(0,23)%
10 Saúde	0,00%	0,50%	(0,50)%
Total	100,00%	12,29%	87,71%
Negativos			
1 Intermediários Financeiros	0,00%	25,68%	(25,68)%
2 Bebidas	0,00%	8,94%	(8,94)%
3 Alimentos Processados	0,00%	8,62%	(8,62)%
4 Petróleo, Gás e Biocombustíveis	0,00%	8,28%	(8,28)%
5 Serviços Financeiros Diversos	0,00%	7,52%	(7,52)%
6 Mineração	0,00%	6,15%	(6,15)%
7 Madeira e Papel	0,00%	3,63%	(3,63)%
8 Consumo Cíclico / Diversos	0,00%	2,82%	(2,82)%
9 Previdência e Seguros	0,00%	2,59%	(2,59)%
10 Consumo Cíclico / Comércio	0,00%	2,56%	(2,56)%
Total	0,00%	76,80%	(76,80)%





Aquisições durante o Mês

Debêntures

Produto	Emissor	Inf.	Taxa (%)	Vencimento	Rating	Agência	Fundo de Origem	
CSNA15	CSNA	494,38	(0,02)	110.80	20/07/2019	brA+	SP	SANTANDER FI II REFERENCIADO DI

Títulos Públicos

Produto	Inf.	Tx. Média	Tx. ANBIMA	Vencimento	Fundo de Origem
NTNB	113,27	6,64	7,05	15/05/2055	SANT FI IMA B TITULOS PUBLICOS RF LP
NTNB	567,73	6,85	7,05	15/08/2050	SANT FI IMA B TITULOS PUBLICOS RF LP
NTNB	150,87	6,79	7,05	15/05/2045	SANT FI IMA B TITULOS PUBLICOS RF LP
NTNB	193,51	6,83	7,05	15/08/2040	SANT FI IMA B TITULOS PUBLICOS RF LP
NTNB	253,36	6,88	7,16	15/05/2035	SANT FI IMA B TITULOS PUBLICOS RF LP
NTNB	274,56	7,02	7,11	15/08/2030	SANT FI IMA B TITULOS PUBLICOS RF LP
NTNB	245,82	7,09	7,19	15/08/2024	SANT FI IMA B TITULOS PUBLICOS RF LP
NTNB	307,51	7,08	7,23	15/05/2023	SANT FI IMA B TITULOS PUBLICOS RF LP
NTNB	417,01	7,14	7,23	15/08/2022	SANT FI IMA B TITULOS PUBLICOS RF LP
NTNB	230,66	6,15	7,23	15/08/2020	SANT FI IMA B TITULOS PUBLICOS RF LP
NTNB	1.453.507,32	6,15	7,23	15/08/2020	FI CAIXA BRASIL IMA B 5 TP RF LP
NTNB	675,57	6,78	7,30	15/05/2019	SANT FI IMA B TITULOS PUBLICOS RF LP
NTNB	16.149,24	6,78	7,30	15/05/2019	FI CAIXA BRASIL IMA B 5 TP RF LP
NTNB	785,81	6,84	7,25	15/08/2018	SANT FI IMA B TITULOS PUBLICOS RF LP
NTNB	26.725,88	6,84	7,25	15/08/2018	FI CAIXA BRASIL IMA B 5 TP RF LP
NTNB	82,35	6,88	7,06	15/05/2017	SANT FI IMA B TITULOS PUBLICOS RF LP
NTNB	618,55	7,42	7,42	15/08/2016	SANT FI IMA B TITULOS PUBLICOS RF LP
LTN	47.472,79	14,24	14,41	01/07/2016	FI CAIXA BRASIL IRF M 1 TP RF
LTN	88.716,70	14,36	14,41	01/04/2016	FI CAIXA BRASIL IRF M 1 TP RF
LTN	123.208,48	14,36	14,41	01/04/2016	BB TOP IRF M 1 FI DE RENDA FIXA
LTN	89.188,38	14,26	14,30	01/01/2016	FI CAIXA BRASIL IRF M 1 TP RF
LTN	20.329,53	14,26	14,30	01/01/2016	BB TOP IRF M 1 FI DE RENDA FIXA
LTN	122.166,77	14,23	14,24	01/10/2015	FI CAIXA BRASIL IRF M 1 TP RF
LTN	11.211,54	14,23	14,24	01/10/2015	BB TOP IRF M 1 FI DE RENDA FIXA

Alterações de Ratings

Debêntures

Produto	Contraparte	Agência	Rating Anterior	Rating Atual	Emissor/Emissão	Fundo de Origem
NDUT13	CONCESSIONARIA RODOVIA	MOODY	-	Aa1.br	Emissão	SANTANDER FI II REFERENCIADO DI