



Risco de Mercado

Patrimônio Líquido

PL Calculado	32.813.201,09
PL Informado	33.461.930,54
PL Calculado a Mercado	32.813.201,09

Value At Risk

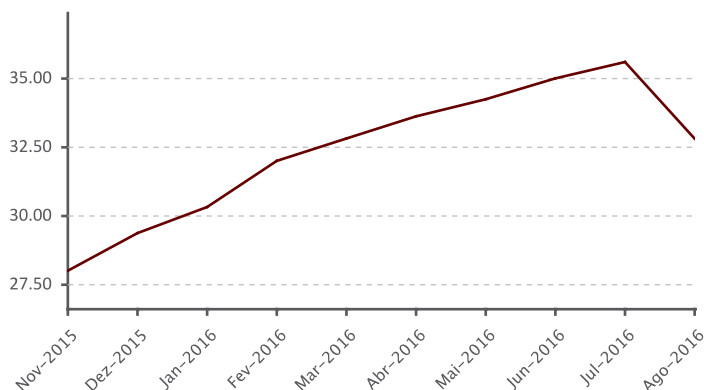
Value-at-Risk	209.499,96
Value-at-Risk (%)	0,6385

Parâmetros Para Cálculo Do VaR

Modelo	Non-Parametric
Nível de Confiança	95%
Horizonte de Tempo	21

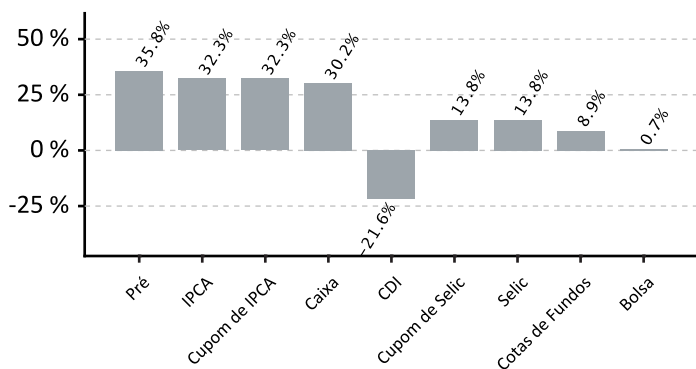
Evolução do PL

(em milhões)

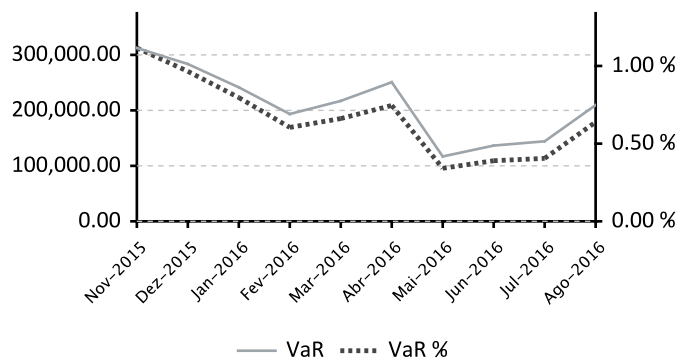


Distribuição Percentual da Carteira por Fator de Risco

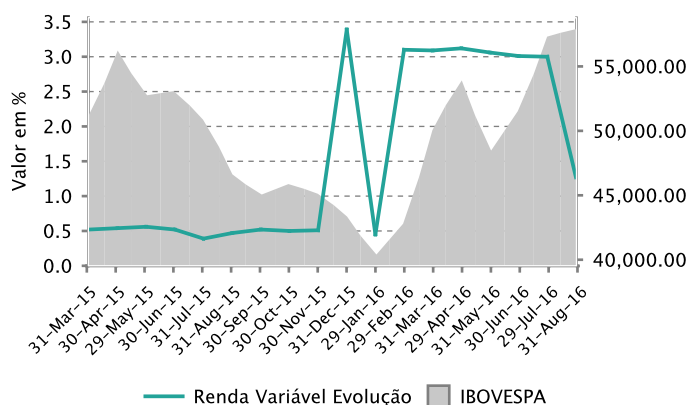
(% sobre PL Calculado)



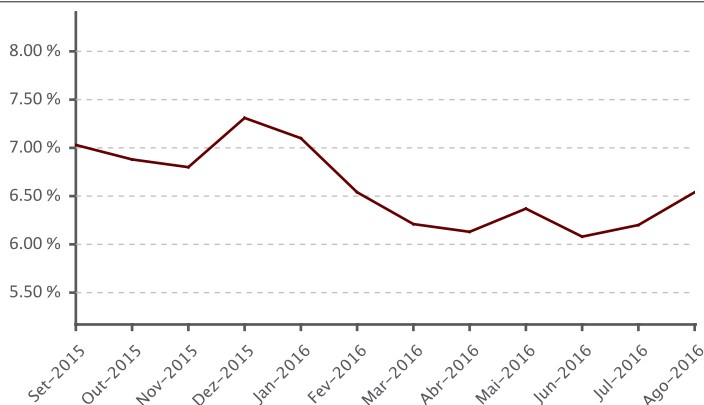
Evolução do VaR



Alocação em Renda Variável



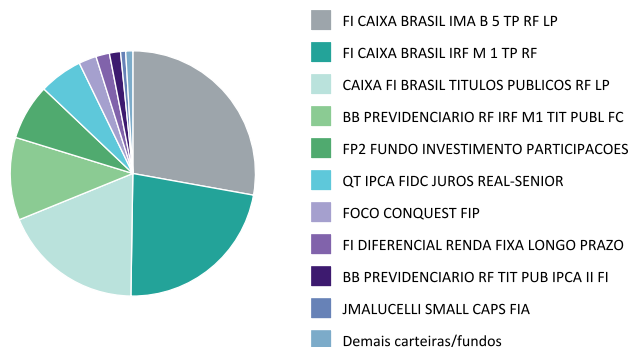
Evolução de Crédito Privado





Composição do Plano

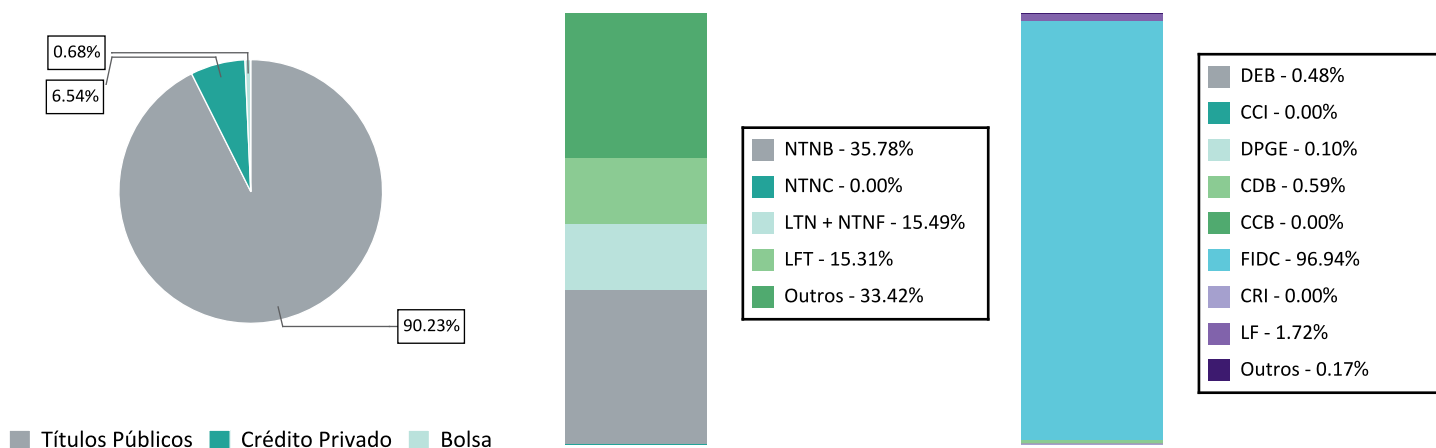
Book	Valor
FI CAIXA BRASIL IMA B 5 TP RF LP	10.049.820,48
FI CAIXA BRASIL IRF M 1 TP RF	8.097.720,62
CAIXA FI BRASIL TITULOS PUBLICOS RF LP	6.715.108,00
BB PREVIDENCIARIO RF IRF M1 TIT PUBL FC	3.938.263,70
FP2 FUNDO INVESTIMENTO PARTICIPACOES	2.651.362,15
QT IPCA FIDC JUROS REAL-SENIOR	2.065.793,65
FOCO CONQUEST FIP	842.582,96
FI DIFERENCIAL RENDA FIXA LONGO PRAZO	644.120,96
BB PREVIDENCIARIO RF TIT PUB IPCA II FI	528.611,08
JMALUCELLI SMALL CAPS FIA	244.362,18
Demais carteiras/fundos	335.546,91



Participação por Classe de Ativos

Fatores de Risco	31/08/2016			29/07/2016			31/08/2016			29/07/2016		
	(%)			Dur. Ativa (du)			Dur. Passiva (du)					
Bolsa	0,68%	0,63%	-	-	-	-	-	-	-	-	-	
CDI	(21,60)%	(21,50)%	-	-	-	-	-	-	-	-	-	
Caixa	30,16%	28,21%	-	-	-	-	-	-	-	-	-	
Cotas de Fundos	8,89%	17,39%	-	-	-	-	-	-	-	-	-	
Cupom de IPCA	32,29%	30,22%	-	654,09	499,50	-	0,00	0,00	-	-	-	
Cupom de Selic	13,81%	13,42%	-	601,80	637,98	-	0,00	0,00	-	-	-	
IPCA	32,29%	30,22%	-	-	-	-	-	-	-	-	-	
Pré	35,78%	31,64%	-	96,51	117,42	-	620,38	646,40	-	-	-	
Selic	13,81%	13,42%	-	-	-	-	-	-	-	-	-	

Alocação em Títulos Públicos e Privados





Maiores Exposições Consolidado 10+

Contraparte	MtM Info	MtM Info (%)
SECRETARIA TESOUREO NACIONAL	19.713.517,77	58,91
QT IPCA FUNDO INVEST DIREITOS	2.065.793,65	6,17
UNIPAR CARBOCLORO SA	44.613,81	0,13
RANDON SA IMPLEMENTOS	43.764,84	0,13
ENEL BRASIL S.A	38.247,02	0,11
EZ TEC EMPREENDIMENTOS	34.911,47	0,10
KEPLER WEBER SA	32.941,31	0,10
BATTISTELLA ADMINISTRACAO	28.756,18	0,09
CAIXA ECONOMICA FEDERAL CEF	14.719,31	0,04
FUNDO INVEST DIREITOS	13.748,31	0,04

Basiléia Emissores

Contraparte	Basiléia	MtM Info
BCO ALFA INVEST SA (EX BCO REAL	24,30	411,31
BCO DAYCOVAL SA	18,10	579,80
ITAUSA INVESTS ITAU SA	17,60	1.395,58
BCO BTG PACTUAL SA	17,50	195,19
BCO BRADESCO SA	16,80	12.112,56
BCO SANTANDER (BRASIL) SA	16,40	11.440,23
BCO BRASIL SA	16,20	4,09
CAIXA ECONOMICA FEDERAL CEF	16,10	14.719,31
BCO BMG SA	15,90	641,01
BCO SAFRA SA	15,40	9,09
BCO VOLKSWAGEN SA	14,90	1.261,37
BCO VOTORANTIM SA	14,30	7.396,30
BCO TOYOTA BRASIL SA	13,20	516,12

Exposições

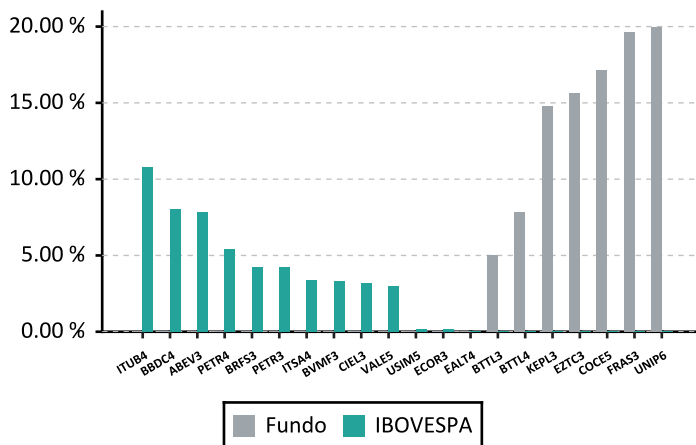
Exposição Individual (10+) / Total Ações

Deslocamento do Benchmark

ATIVO	FUNDO	IBOVESPA	Diferença	Rentabilidade
Positivos				
1 UNIP6	19,98%	-	-	10,75%
2 FRAS3	19,60%	-	-	17,14%
3 COCE5	17,13%	-	-	2,02%
4 EZTC3	15,63%	-	-	(6,80)%
5 KEPL3	14,75%	-	-	(4,71)%
6 BTTL4	7,85%	-	-	(8,59)%
7 BTTL3	5,02%	-	-	0,71%
8 EALT4	0,04%	-	-	(3,34)%
9 ECOR3	0,00%	0,17%	(0,17)%	1,34%
10 USIM5	0,00%	0,18%	(0,18)%	(7,47)%
Total	100,00%	0,35%	99,65%	

Negativos

1 ITUB4	0,00%	10,79%	(10,79)%	7,34%
2 BBDC4	0,00%	8,00%	(8,00)%	2,54%
3 ABEV3	0,00%	7,80%	(7,80)%	2,07%
4 PETR4	0,00%	5,40%	(5,40)%	8,26%
5 BRFS3	0,00%	4,25%	(4,25)%	(0,83)%
6 PETR3	0,00%	4,20%	(4,20)%	5,21%
7 ITSA4	0,00%	3,39%	(3,39)%	3,81%
8 BVMF3	0,00%	3,30%	(3,30)%	(5,55)%
9 CIEL3	0,00%	3,18%	(3,18)%	(8,60)%
10 VALES	0,00%	3,01%	(3,01)%	(3,60)%
Total	0,00%	53,32%	(53,32)%	

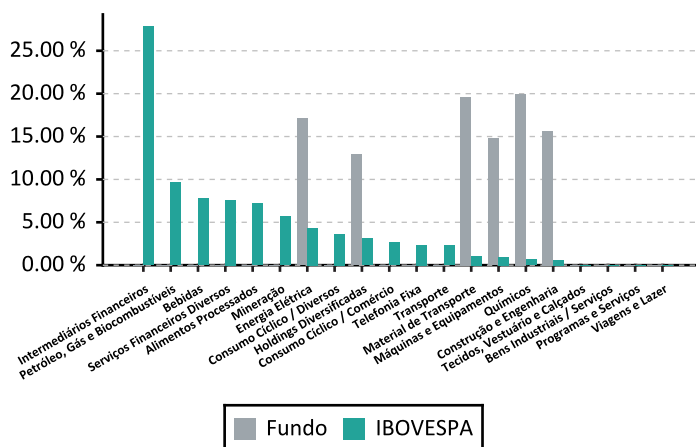




Exposição Setorial (10+)

Deslocamento do Benchmark

ATIVO	FUNDO	IBOVESPA	Diferença
Positivos			
1 Químicos	19,98%	0,63%	19,35%
2 Material de Transporte	19,60%	1,08%	18,52%
3 Construção e Engenharia	15,63%	0,61%	15,02%
4 Máquinas e Equipamentos	14,79%	0,96%	13,83%
5 Energia Elétrica	17,13%	4,35%	12,78%
6 Holdings Diversificadas	12,88%	3,12%	9,76%
7 Viagens e Lazer	0,00%	0,00%	0,00%
8 Programas e Serviços	0,00%	0,00%	0,00%
9 Bens Industriais / Serviços	0,00%	0,00%	0,00%
10 Tecidos, Vestuário e Calçados	0,00%	0,00%	0,00%
Total	100,00%	10,75%	89,26%
Negativos			
1 Intermediários Financeiros	0,00%	27,84%	(27,84)%
2 Petróleo, Gás e Biocombustíveis	0,00%	9,61%	(9,61)%
3 Bebidas	0,00%	7,80%	(7,80)%
4 Serviços Financeiros Diversos	0,00%	7,61%	(7,61)%
5 Alimentos Processados	0,00%	7,21%	(7,21)%
6 Mineração	0,00%	5,66%	(5,66)%
7 Consumo Cíclico / Diversos	0,00%	3,65%	(3,65)%
8 Consumo Cíclico / Comércio	0,00%	2,67%	(2,67)%
9 Telefonia Fixa	0,00%	2,35%	(2,35)%
10 Transporte	0,00%	2,28%	(2,28)%
Total	0,00%	76,68%	(76,68)%





Aquisições durante o Mês

Títulos Públicos

Produto	Inf.	Tx. Média	Tx. ANBIMA	Vencimento	Fundo de Origem
NTNB	982,05	5,70	5,84	15/05/2055	SANT FI IMA B TITULOS PUBLICOS RF LP
NTNB	4.182,14	5,73	5,85	15/08/2050	SANT FI IMA B TITULOS PUBLICOS RF LP
NTNB	2.572,78	5,77	5,89	15/05/2045	SANT FI IMA B TITULOS PUBLICOS RF LP
NTNB	1.188,20	5,68	5,79	15/08/2040	SANT FI IMA B TITULOS PUBLICOS RF LP
NTNB	1.909,66	5,74	5,86	15/05/2035	SANT FI IMA B TITULOS PUBLICOS RF LP
NTNB	990,08	5,67	5,76	15/08/2030	SANT FI IMA B TITULOS PUBLICOS RF LP
NTNB	688,11	5,90	5,95	15/08/2026	SANT FI IMA B TITULOS PUBLICOS RF LP
NTNB	1.432,40	5,85	5,93	15/08/2024	SANT FI IMA B TITULOS PUBLICOS RF LP
NTNB	1.753,42	5,99	6,04	15/05/2023	SANT FI IMA B TITULOS PUBLICOS RF LP
NTNB	2.696,13	6,04	6,13	15/08/2022	SANT FI IMA B TITULOS PUBLICOS RF LP
NTNB	2.156,27	6,05	6,18	15/05/2021	SANT FI IMA B TITULOS PUBLICOS RF LP
NTNB	654.581,43	6,05	6,18	15/05/2021	FI CAIXA BRASIL IMA B 5 TP RF LP
NTNB	1.743,52	6,02	6,16	15/08/2020	SANT FI IMA B TITULOS PUBLICOS RF LP
NTNB	639.591,89	6,02	6,16	15/08/2020	FI CAIXA BRASIL IMA B 5 TP RF LP
NTNB	2.520,49	6,08	6,35	15/05/2019	SANT FI IMA B TITULOS PUBLICOS RF LP
NTNB	795.557,08	6,08	6,35	15/05/2019	FI CAIXA BRASIL IMA B 5 TP RF LP
NTNB	1.766,00	6,11	6,39	15/08/2018	SANT FI IMA B TITULOS PUBLICOS RF LP
NTNB	736.708,29	6,11	6,39	15/08/2018	FI CAIXA BRASIL IMA B 5 TP RF LP
LTN	99.175,92	13,32	13,33	01/07/2017	FI CAIXA BRASIL IRF M 1 TP RF
LTN	75.194,94	13,32	13,33	01/07/2017	BB IRF M 1 FI DE RENDA FIXA
NTNB	1.277,45	6,19	6,34	15/05/2017	SANT FI IMA B TITULOS PUBLICOS RF LP
NTNB	376.402,17	6,19	6,34	15/05/2017	FI CAIXA BRASIL IMA B 5 TP RF LP
LTN	45.142,57	13,65	13,70	01/04/2017	FI CAIXA BRASIL IRF M 1 TP RF
LTN	132.620,54	13,65	13,70	01/04/2017	BB IRF M 1 FI DE RENDA FIXA
LTN	134.137,70	13,97	14,00	01/01/2017	FI CAIXA BRASIL IRF M 1 TP RF
NTNF	197.282,52	13,98	14,02	01/01/2017	FI CAIXA BRASIL IRF M 1 TP RF
LTN	143.665,46	13,97	14,00	01/01/2017	BB IRF M 1 FI DE RENDA FIXA
LTN	660.983,37	14,15	14,16	01/10/2016	FI CAIXA BRASIL IRF M 1 TP RF
LTN	141.288,52	14,15	14,16	01/10/2016	BB IRF M 1 FI DE RENDA FIXA

Alterações de Ratings

Debêntures

Produto	Contraparte	Agência	Rating Anterior	Rating Atual	Emissor/Emissão	Fundo de Origem
CSNA15	CIA SIDERURGICA NACIONAL	SP	brBB-	brCCC+	Emissão	SANTANDER FI II REFERENCIADO DI
CSNA15	CIA SIDERURGICA NACIONAL	SP	brBB-	brCCC+	Emissão	SANTANDER FI II REFERENCIADO DI
CSNA15	CIA SIDERURGICA NACIONAL	SP	brBB-	brCCC+	Emissão	SANTANDER FI II REFERENCIADO DI