



### Risco de Mercado

#### Patrimônio Líquido

PL Calculado	35.601.420,53
PL Informado	35.599.882,90
PL Calculado a Mercado	35.601.420,53

#### Value At Risk

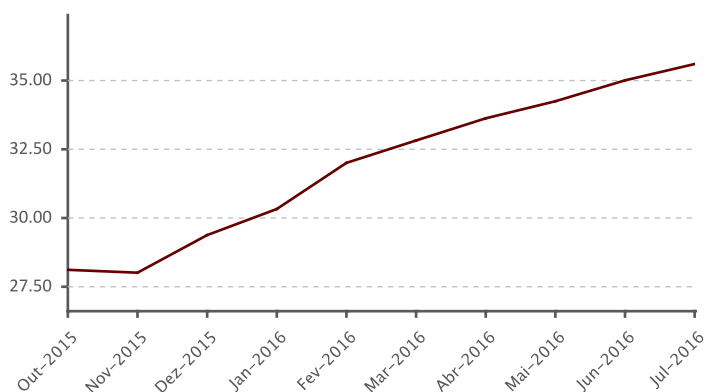
Value-at-Risk	144.263,81
Value-at-Risk (%)	0,4052

#### Parâmetros Para Cálculo Do VaR

Modelo	Non-Parametric
Nível de Confiança	95%
Horizonte de Tempo	21

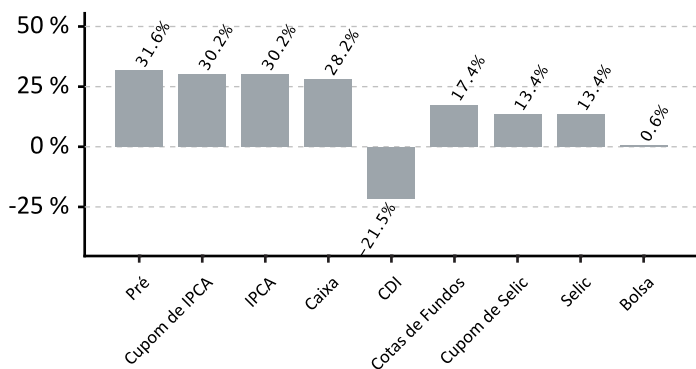
#### Evolução do PL

(em milhões)

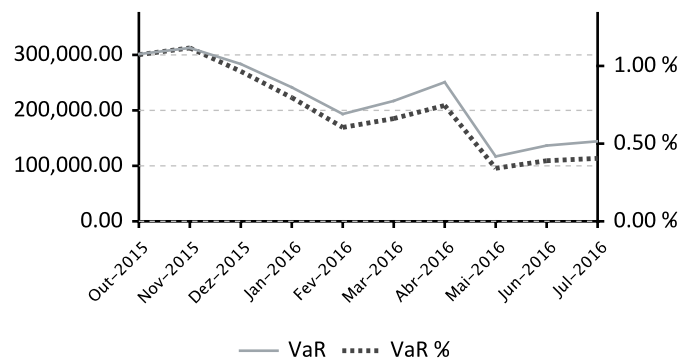


### Distribuição Percentual da Carteira por Fator de Risco

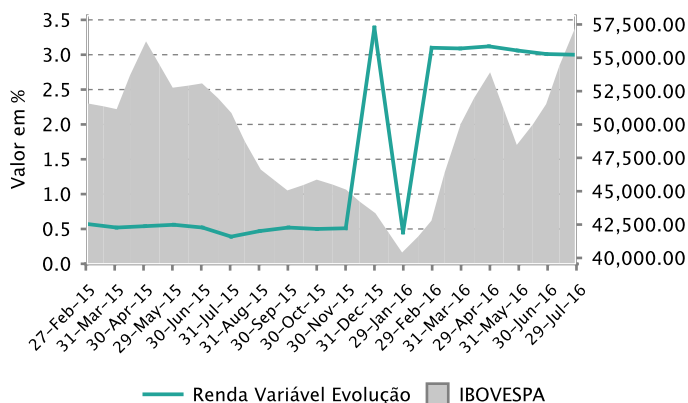
(% sobre PL Calculado)



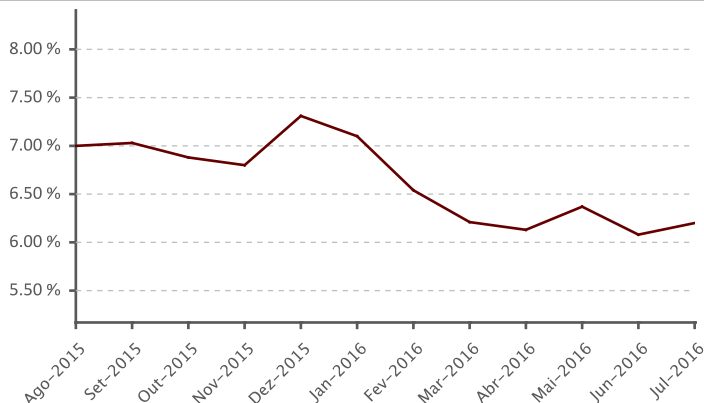
#### Evolução do VaR



### Alocação em Renda Variável



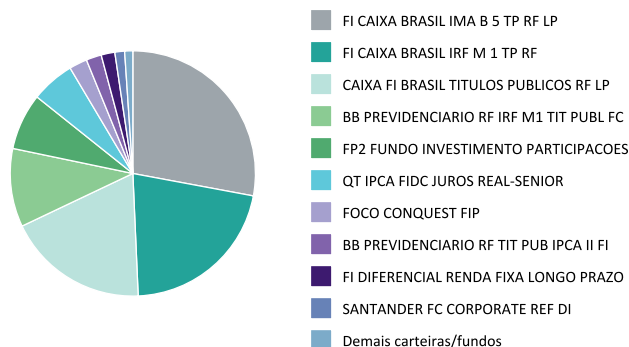
### Evolução de Crédito Privado





### Composição do Plano

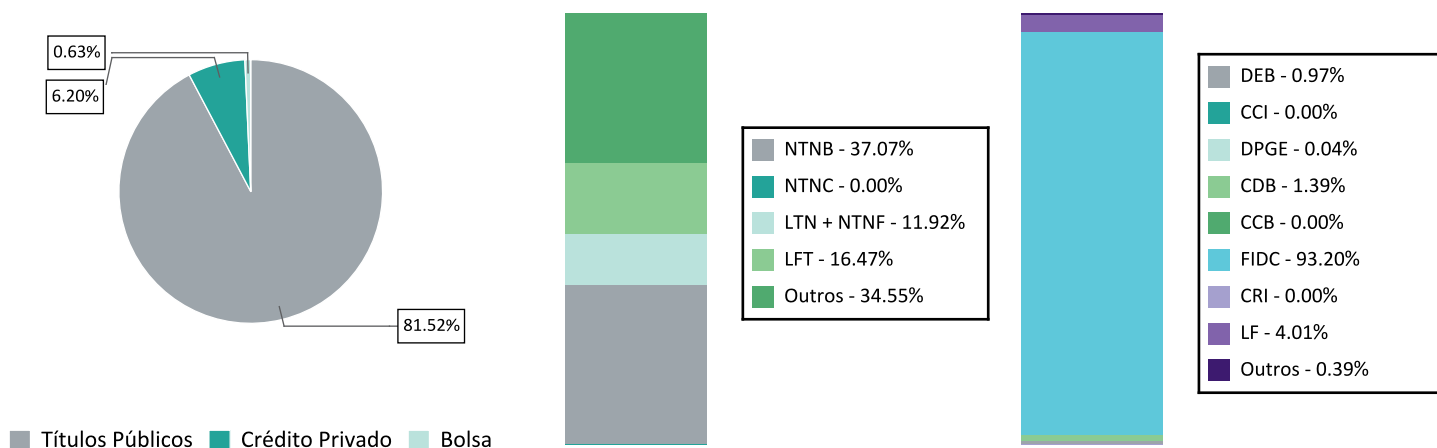
Book	Valor
FI CAIXA BRASIL IMA B 5 TP RF LP	9.943.638,11
FI CAIXA BRASIL IRF M 1 TP RF	7.608.691,87
CAIXA FI BRASIL TITULOS PUBLICOS RF LP	6.635.877,63
BB PREVIDENCIARIO RF IRF M1 TIT PUBL FC	3.677.903,27
FP2 FUNDO INVESTIMENTO PARTICIPACOES	2.651.638,10
QT IPCA FIDC JUROS REAL-SENIOR	2.041.846,97
FOCO CONQUEST FIP	843.499,36
BB PREVIDENCIARIO RF TIT PUB IPCA II FI	719.135,00
FI DIFERENCIAL RENDA FIXA LONGO PRAZO	640.447,03
SANTANDER FC CORPORATE REF DI	458.157,55
Demais carteiras/fundos	379.048,01



### Participação por Classe de Ativos

Fatores de Risco	29/07/2016 (%)			Dur. Ativa (du)			Dur. Passiva (du)		
	29/07/2016	-	-	29/07/2016	-	-	29/07/2016	-	-
Bolsa	0,63%	-	-	-	-	-	-	-	-
CDI	(21,50)%	-	-	-	-	-	-	-	-
Caixa	28,21%	-	-	-	-	-	-	-	-
Cotas de Fundos	17,39%	-	-	-	-	-	-	-	-
Cupom de IPCA	30,22%	-	-	499,50	-	-	0,00	-	-
Cupom de Selic	13,42%	-	-	637,98	-	-	0,00	-	-
IPCA	30,22%	-	-	-	-	-	-	-	-
Pré	31,64%	-	-	117,42	-	-	646,40	-	-
Selic	13,42%	-	-	-	-	-	-	-	-

### Alocação em Títulos Públicos e Privados





### Maiores Exposições Consolidado 10+

Contraparte	MtM Info	MtM Info (%)
SECRETARIA TESOIRO NACIONAL	18.995.661,67	53,36
QT IPCA FUNDO INVEST DIREITOS	2.041.846,97	5,74
RANDON SA IMPLEMENTOS	44.291,14	0,12
UNIPAR CARBOCLORO SA	40.345,06	0,11
ENEL BRASIL S.A	37.548,51	0,11
EZ TEC EMPREENDIMENTOS	37.516,63	0,11
CAIXA ECONOMICA FEDERAL CEF	35.809,99	0,10
KEPLER WEBER SA	34.623,33	0,10
BATTISTELLA ADMINISTRACAO	30.372,65	0,09
BCO BRADESCO SA	29.480,79	0,08

### Basiléia Emissores

Contraparte	Basiléia	MtM Info
BCO ALFA INVEST SA (EX BCO REAL	24,30	1.001,12
BCO DAYCOVAL SA	18,10	100,26
ITAUSA INVESTS ITAU SA	17,60	3.308,07
BCO BTG PACTUAL SA	17,50	474,63
BCO BRADESCO SA	16,80	29.480,79
BCO SANTANDER (BRASIL) SA	16,40	27.849,37
BCO BRASIL SA	16,20	2,73
CAIXA ECONOMICA FEDERAL CEF	16,10	35.809,99
BCO BMG SA	15,90	110,90
BCO SAFRA SA	15,40	22,14
BCO VOLKSWAGEN SA	14,90	3.070,59
BCO VOTORANTIM SA	14,30	18.002,67
BCO TOYOTA BRASIL SA	13,20	1.256,24

## Exposições

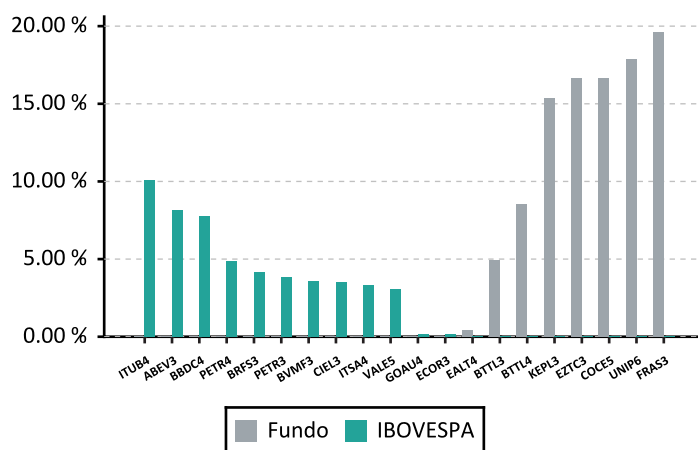
### Exposição Individual (10+) / Total Ações

#### Deslocamento do Benchmark

ATIVO	FUNDO	IBOVESPA	Diferença	Rentabilidade
<b>Positivos</b>				
1 FRAS3	19,63%	-	-	28,41%
2 UNIP6	17,88%	-	-	0,48%
3 COCE5	16,64%	-	-	14,75%
4 EZTC3	16,63%	-	-	11,25%
5 KEPL3	15,34%	-	-	16,15%
6 BTTL4	8,52%	-	-	13,38%
7 BTTL3	4,94%	-	-	(1,93)%
8 EALT4	0,42%	-	-	(1,52)%
9 ECOR3	0,00%	0,16%	(0,16)%	(2,03)%
10 GOAU4	0,00%	0,17%	(0,17)%	37,36%
<b>Total</b>	<b>100,00%</b>	<b>0,33%</b>	<b>99,67%</b>	

#### Negativos

1 ITUB4	0,00%	10,08%	(10,08)%	11,57%
2 ABEV3	0,00%	8,12%	(8,12)%	(0,65)%
3 BBDC4	0,00%	7,75%	(7,75)%	12,71%
4 PETR4	0,00%	4,87%	(4,87)%	26,01%
5 BRFS3	0,00%	4,14%	(4,14)%	21,85%
6 PETR3	0,00%	3,81%	(3,81)%	21,72%
7 BVMF3	0,00%	3,60%	(3,60)%	6,06%
8 CIEL3	0,00%	3,54%	(3,54)%	8,54%
9 ITSA4	0,00%	3,30%	(3,30)%	10,14%
10 VALES	0,00%	3,07%	(3,07)%	15,20%
<b>Total</b>	<b>0,00%</b>	<b>52,28%</b>	<b>(52,28)%</b>	

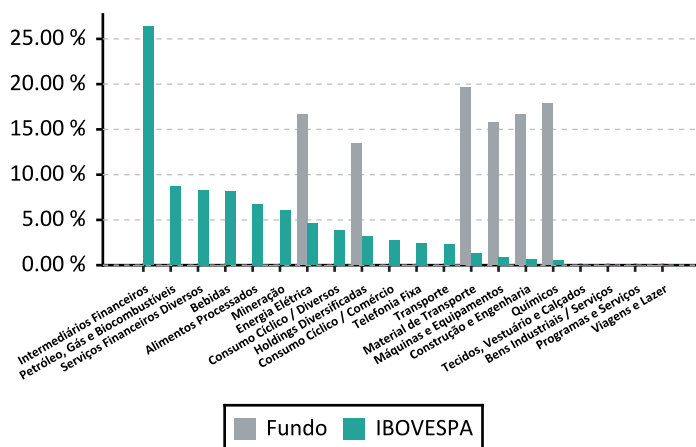




### Exposição Setorial (10+)

#### Deslocamento do Benchmark

ATIVO	FUNDO	IBOVESPA	Diferença
<b>Positivos</b>			
1 Material de Transporte	19,63%	1,36%	18,27%
2 Químicos	17,88%	0,52%	17,36%
3 Construção e Engenharia	16,63%	0,67%	15,96%
4 Máquinas e Equipamentos	15,77%	0,92%	14,85%
5 Energia Elétrica	16,64%	4,58%	12,06%
6 Holdings Diversificadas	13,46%	3,17%	10,29%
7 Viagens e Lazer	0,00%	0,00%	0,00%
8 Programas e Serviços	0,00%	0,00%	0,00%
9 Bens Industriais / Serviços	0,00%	0,00%	0,00%
10 Tecidos, Vestuário e Calçados	0,00%	0,00%	0,00%
<b>Total</b>	<b>100,00%</b>	<b>11,22%</b>	<b>88,78%</b>
<b>Negativos</b>			
1 Intermediários Financeiros	0,00%	26,38%	(26,38)%
2 Petróleo, Gás e Biocombustíveis	0,00%	8,67%	(8,67)%
3 Serviços Financeiros Diversos	0,00%	8,29%	(8,29)%
4 Bebidas	0,00%	8,12%	(8,12)%
5 Alimentos Processados	0,00%	6,75%	(6,75)%
6 Mineração	0,00%	6,01%	(6,01)%
7 Consumo Cíclico / Diversos	0,00%	3,90%	(3,90)%
8 Consumo Cíclico / Comércio	0,00%	2,78%	(2,78)%
9 Telefonia Fixa	0,00%	2,44%	(2,44)%
10 Transporte	0,00%	2,32%	(2,32)%
<b>Total</b>	<b>0,00%</b>	<b>75,66%</b>	<b>(75,66)%</b>





## Aquisições durante o Mês

## Títulos Públicos

Produto	Inf.	Tx. Média	Tx. ANBIMA	Vencimento	Fundo de Origem
NTNB	127,35	5,98	5,78	15/05/2055	SANT FI IMA B TITULOS PUBLICOS RF LP
NTNB	724,74	6,00	5,79	15/08/2050	SANT FI IMA B TITULOS PUBLICOS RF LP
NTNB	455,70	6,06	5,86	15/05/2045	SANT FI IMA B TITULOS PUBLICOS RF LP
NTNB	236,68	5,98	5,79	15/08/2040	SANT FI IMA B TITULOS PUBLICOS RF LP
NTNB	298,99	6,00	5,88	15/05/2035	SANT FI IMA B TITULOS PUBLICOS RF LP
NTNB	180,07	5,96	5,81	15/08/2030	SANT FI IMA B TITULOS PUBLICOS RF LP
NTNB	165,68	6,11	5,99	15/08/2026	SANT FI IMA B TITULOS PUBLICOS RF LP
NTNB	272,87	6,14	5,99	15/08/2024	SANT FI IMA B TITULOS PUBLICOS RF LP
NTNB	272,14	6,22	6,09	15/05/2023	SANT FI IMA B TITULOS PUBLICOS RF LP
NTNB	514,40	6,25	6,15	15/08/2022	SANT FI IMA B TITULOS PUBLICOS RF LP
NTNB	819,71	6,10	6,20	15/05/2021	SANT FI IMA B TITULOS PUBLICOS RF LP
NTNB	139.005,03	6,10	6,20	15/05/2021	FI CAIXA BRASIL IMA B 5 TP RF LP
NTNB	295,27	6,17	6,20	15/08/2020	SANT FI IMA B TITULOS PUBLICOS RF LP
NTNB	10.967,83	6,17	6,20	15/08/2020	FI CAIXA BRASIL IMA B 5 TP RF LP
NTNB	353,53	6,22	6,36	15/05/2019	SANT FI IMA B TITULOS PUBLICOS RF LP
NTNB	61.264,91	6,22	6,36	15/05/2019	FI CAIXA BRASIL IMA B 5 TP RF LP
NTNB	235,47	6,30	6,50	15/08/2018	SANT FI IMA B TITULOS PUBLICOS RF LP
NTNB	57.456,64	6,30	6,50	15/08/2018	FI CAIXA BRASIL IMA B 5 TP RF LP
LTN	69.459,61	13,23	13,37	01/07/2017	FI CAIXA BRASIL IRF M 1 TP RF
NTNB	183,09	6,29	6,77	15/05/2017	SANT FI IMA B TITULOS PUBLICOS RF LP
NTNB	4.951,05	6,29	6,77	15/05/2017	FI CAIXA BRASIL IMA B 5 TP RF LP
LTN	32.878,82	13,56	13,67	01/04/2017	FI CAIXA BRASIL IRF M 1 TP RF
LTN	177.339,44	13,56	13,67	01/04/2017	BB IRF M 1 FI DE RENDA FIXA
LTN	67.859,90	13,87	13,97	01/01/2017	FI CAIXA BRASIL IRF M 1 TP RF
NTNF	95.497,12	13,88	13,98	01/01/2017	FI CAIXA BRASIL IRF M 1 TP RF
LTN	154.205,50	13,87	13,97	01/01/2017	BB IRF M 1 FI DE RENDA FIXA
LTN	306.531,56	14,05	14,14	01/10/2016	FI CAIXA BRASIL IRF M 1 TP RF
NTNB	11.721,26	7,99	8,88	15/08/2016	SANT FI IMA B TITULOS PUBLICOS RF LP
NTNB	7.714,87	7,99	8,88	15/08/2016	FI CAIXA BRASIL IMA B 5 TP RF LP

## Alterações de Ratings

## Títulos Privados

Produto	Contraparte	Agência	Rating Anterior	Rating Atual	Emissor/Emissão	Fundo de Origem
LF CDI - ZXSZ	BCO VOTORANTIM SA	FR	AA-(bra)	-	Emissão	SANTANDER FI II REFERENCIADO DI
LF CDI - ZXSZ	BCO VOTORANTIM SA	FR	AA-(bra)	-	Emissão	SANTANDER FI II REFERENCIADO DI
LF CDI - ZXSZ	BCO VOTORANTIM SA	FR	F1+(bra)	-	Emissão	SANTANDER FI II REFERENCIADO DI
LF CDI - ZXSZ	BCO VOTORANTIM SA	FR	F1+(bra)	-	Emissão	SANTANDER FI II REFERENCIADO DI

## Debêntures

Produto	Contraparte	Agência	Rating Anterior	Rating Atual	Emissor/Emissão	Fundo de Origem
CCC122	INTERCEMENT BRASIL SA	SP	brA-	brA	Emissão	SANTANDER FI II REFERENCIADO DI
CMTR13	CEMIG GERACAO TRANSMISSAO SA	FR	AA-(bra)	A(bra)	Emissão	SANTANDER FI II REFERENCIADO DI
CMTR13	CEMIG GERACAO TRANSMISSAO SA	MOODY	A1.br	Baa1.br	Emissão	SANTANDER FI II REFERENCIADO DI